



2

GAMME STANDARD : UNIVERS DE LA CABINE



Notre gamme d'instrumentation est dédiée aux engins, machines et véhicules spéciaux

Notre leadership technologique nous amène à être confrontés à la complexité et à la variété des exigences des constructeurs de véhicules spéciaux de l'industrie, du secteur forestier, agricole, de la construction, de la compétition automobile et du tuning. Notre gamme de produits répond à ces exigences. La précision et l'emploi de technologies innovantes sont aussi importants pour nous que la convivialité et le design séduisant de nos produits.



Température liquide de refroidissement
Viewline Ø 52 mm



Compte-tours et horamètre numérique
Viewline Ø 85 mm

VIEWLINE : gamme standard

Une solution adaptée à chaque application sur le marché et configurable

600 références Viewline sont disponibles en version standard pour toutes les applications : tableaux de bord complet, modernisation d'une installation, et ce pour la navigation, la route et les environnements extrêmes.

Il existe 2 types de conditionnement : blister et par carton de 10.



Cerclage Viewline

Emballage blister adapté à la distribution comprenant :

L'instrument

Le cerclage

La bague de serrage

La notice d'installation

Les interrupteurs (pour compte-tours et compteur de vitesse)

Le faisceau câblé avec connecteur (30 cm)

En version industrie par carton de 10 (instrument seul) avec ou sans cerclage



Diamètre 52 mm

Compte-tours



Emballage	Référence	Couleur cadran	Tension d'alimentation	Simple/double échelle	Echelle ext. min	Echelle ext. max	Forme cerclage	Couleur cerclage	Signal d'entrée
Blistre	A2C59512322	noir	12/24 V	simple	0 rpm	4000 rpm	triangle	noir	borne W, Inductif, Générateur, effet Hall, borne 1
Blistre	A2C59512323	noir	12/24 V	simple	0 rpm	6000 rpm	triangle	noir	borne W, Inductif, Générateur, effet Hall, borne 1
Blistre	A2C59512324	noir	12/24 V	simple	0 rpm	8000 rpm	triangle	noir	borne W, Inductif, Générateur, effet Hall, borne 1
Blistre	A2C59512325	blanc	12/24 V	simple	0 rpm	4000 rpm	triangle	chrome	borne W, Inductif, Générateur, effet Hall, borne 1
Blistre	A2C59512326	blanc	12/24 V	simple	0 rpm	6000 rpm	triangle	chrome	borne W, Inductif, Générateur, effet Hall, borne 1
Blistre	A2C59512327	blanc	12/24 V	simple	0 rpm	8000 rpm	triangle	chrome	borne W, Inductif, Générateur, effet Hall, borne 1
Blistre	A2C59512344	noir	12/24 V	simple	0 rpm	4000 rpm	rond	noir	borne W, Inductif, Générateur, effet Hall, borne 1
Blistre	A2C59512345	noir	12/24 V	simple	0 rpm	6000 rpm	rond	noir	borne W, Inductif, Générateur, effet Hall, borne 1
Blistre	A2C59512346	noir	12/24 V	simple	0 rpm	8000 rpm	rond	noir	borne W, Inductif, Générateur, effet Hall, borne 1
Blistre	A2C59512347	blanc	12/24 V	simple	0 rpm	4000 rpm	rond	blanc	borne W, Inductif, Générateur, effet Hall, borne 1
Blistre	A2C59512348	blanc	12/24 V	simple	0 rpm	6000 rpm	rond	blanc	borne W, Inductif, Générateur, effet Hall, borne 1
Blistre	A2C59512349	blanc	12/24 V	simple	0 rpm	8000 rpm	rond	blanc	borne W, Inductif, Générateur, effet Hall, borne 1
carton de 10	A2C59510038	noir	12/24 V	simple	0 rpm	4000 rpm	sans	sans	borne W, Inductif, Générateur, effet Hall, borne 1
carton de 10	A2C59510039	noir	12/24 V	simple	0 rpm	6000 rpm	sans	sans	borne W, Inductif, Générateur, effet Hall, borne 1
carton de 10	A2C59510040	noir	12/24 V	simple	0 rpm	8000 rpm	sans	sans	borne W, Inductif, Générateur, effet Hall, borne 1
carton de 10	A2C59510041	blanc	12/24 V	simple	0 rpm	4000 rpm	sans	sans	borne W, Inductif, Générateur, effet Hall, borne 1
carton de 10	A2C59510042	blanc	12/24 V	simple	0 rpm	6000 rpm	sans	sans	borne W, Inductif, Générateur, effet Hall, borne 1
carton de 10	A2C59510043	blanc	12/24 V	simple	0 rpm	8000 rpm	sans	sans	borne W, Inductif, Générateur, effet Hall, borne 1

Ampèremètre



Emballage	Référence	Couleur cadran	Tension d'alimentation	Simple/double échelle	Echelle ext. min	Echelle ext. max	Forme cerclage	Couleur cerclage	Signal d'entrée
Blistre	A2C59512306	noir	12/24 V	simple	-30 A	+30 A	triangle	noir	60 mV
Blistre	A2C59512307	noir	12/24 V	simple	-60 A	+60 A	triangle	noir	60 mV
Blistre	A2C59512308	noir	12/24 V	simple	-100 A	+100 A	triangle	noir	60 mV
Blistre	A2C59512309	noir	12/24 V	simple	-150 A	+150 A	triangle	noir	60 mV
Blistre	A2C59512310	blanc	12/24 V	simple	-30 A	+30 A	triangle	chrome	60 mV
Blistre	A2C59512311	blanc	12/24 V	simple	-60 A	+60 A	triangle	chrome	60 mV
Blistre	A2C59512312	blanc	12/24 V	simple	-100 A	+100 A	triangle	chrome	60 mV
Blistre	A2C59512313	blanc	12/24 V	simple	-150 A	+150 A	triangle	chrome	60 mV
Blistre	A2C59512328	noir	12/24 V	simple	-60 A	+60 A	rond	noir	60 mV
Blistre	A2C59512329	noir	12/24 V	simple	-150 A	+150 A	rond	noir	60 mV
Blistre	A2C59512330	blanc	12/24 V	simple	-60 A	+60 A	rond	blanc	60 mV
carton de 10	A2C59510000	noir	12/24 V	simple	-30 A	+30 A	sans	sans	60 mV
carton de 10	A2C59510002	noir	12/24 V	simple	-100 A	+100 A	sans	sans	60 mV
carton de 10	A2C59510004	blanc	12/24 V	simple	-30 A	+30 A	sans	sans	60 mV
carton de 10	A2C59510006	blanc	12/24 V	simple	-100 A	+100 A	sans	sans	60 mV
carton de 10	A2C59510022	noir	12/24 V	simple	-60 A	+60 A	sans	sans	60 mV
carton de 10	A2C59510023	noir	12/24 V	simple	-150 A	+150 A	sans	sans	60 mV
carton de 10	A2C59510024	blanc	12/24 V	simple	-60 A	+60 A	sans	sans	60 mV
carton de 10	A2C59510025	blanc	12/24 V	simple	-150 A	+150 A	sans	sans	60 mV

Horamètre



Emballage	Référence	Couleur cadran	Tension d'alimentation	Simple/double échelle	Forme cerclage
Blisters	A2C59512448	noir	12/24 V	triangle	chrome
Blisters	A2C59512449	blanc	12/24 V	triangle	chrome
Blisters	A2C59512451	blanc	12/24 V	triangle	chrome
Blisters	A2C59512452	noir	12/24 V	triangle	chrome
Blisters	A2C59512453	noir	12/24 V	rond	noir
Blisters	A2C59512454	blanc	12/24 V	rond	blanc
Blisters	A2C59512653	noir	12/24 V	triangle	noir
Blisters	A2C59512654	noir	12/24 V	triangle	noir
carton de 10	A2C59510872	noir	12/24 V	sans	sans
carton de 10	A2C59510873	blanc	12/24 V	sans	sans
carton de 10	A2C59510876	noir	12/24 V	sans	sans
carton de 10	A2C59510877	blanc	12/24 V	sans	sans

Pression d'huile moteur



Emballage	Référence	Couleur cadran	Tension d'alimentation	Simple/double échelle	Echelle ext. min	Echelle ext. max	Echelle int. min	Echelle int. max	Forme cerclage	Couleur cerclage	Signal d'entrée
Blisters	A2C59514107	noir	12/24 V	double	0 psi	100 psi	0 bar	7 bar	rond	noir	240-33,5 Ω
Blisters	A2C59514108	noir	12/24 V	double	0 psi	100 psi	0 bar	7 bar	triangle	chrome	240-33,5 Ω
Blisters	A2C59514109	noir	12/24 V	double	0 psi	100 psi	0 bar	7 bar	triangle	noir	240-33,5 Ω
Blisters	A2C59514110	noir	12/24 V	simple	0 psi	100 psi	-	-	triangle	noir	240-33,5 Ω
Blisters	A2C59514111	noir	12/24 V	double	0 bar	10 bar	0 psi	150 psi	rond	noir	10-184 Ω
Blisters	A2C59514112	noir	12/24 V	double	0 bar	10 bar	0 psi	150 psi	triangle	chrome	10-184 Ω
Blisters	A2C59514113	noir	12/24 V	double	0 bar	10 bar	0 psi	150 psi	triangle	noir	10-184 Ω
Blisters	A2C59514114	noir	12/24 V	simple	0 bar	10 bar	-	-	triangle	noir	10-184 Ω
Blisters	A2C59514115	noir	12/24 V	simple	0 kPa	10 kPa x100	-	-	triangle	noir	10-184 Ω
Blisters	A2C59514117	noir	12/24 V	double	0 psi	150 psi	0 bar	10 bar	triangle	noir	10-184 Ω
Blisters	A2C59514118	noir	12/24 V	double	0 psi	150 psi	0 bar	10 bar	rond	noir	240-33,5 Ω
Blisters	A2C59514119	noir	12/24 V	double	0 psi	150 psi	0 bar	10 bar	triangle	chrome	240-33,5 Ω
Blisters	A2C59514120	noir	12/24 V	double	0 psi	150 psi	0 bar	10 bar	triangle	noir	240-33,5 Ω
Blisters	A2C59514121	noir	12/24 V	simple	0 psi	150 psi	-	-	triangle	noir	10-184 Ω
Blisters	A2C59514122	noir	12/24 V	simple	0 psi	150 psi	-	-	triangle	noir	240-33,5 Ω
Blisters	A2C59514123	noir	12/24 V	double	0 bar	5 bar	0 psi	80 psi	rond	noir	10-184 Ω
Blisters	A2C59514124	noir	12/24 V	double	0 bar	5 bar	0 psi	80 psi	triangle	chrome	10-184 Ω
Blisters	A2C59514125	noir	12/24 V	double	0 bar	5 bar	0 psi	80 psi	triangle	noir	10-184 Ω
Blisters	A2C59514126	noir	12/24 V	simple	0 bar	5 bar	-	-	triangle	noir	10-184 Ω
Blisters	A2C59514127	noir	12/24 V	simple	0 kPa	5 kPa	-	-	triangle	noir	10-184 Ω
Blisters	A2C59514128	noir	12/24 V	double	0 psi	80 psi	0 bar	5 bar	rond	noir	10-184 Ω
Blisters	A2C59514129	noir	12/24 V	double	0 psi	80 psi	0 bar	5 bar	triangle	chrome	10-184 Ω
Blisters	A2C59514130	noir	12/24 V	double	0 psi	80 psi	0 bar	5 bar	triangle	noir	10-184 Ω
Blisters	A2C59514132	noir	12/24 V	double	0 psi	80 psi	0 bar	5 bar	triangle	noir	240-33,5 Ω
Blisters	A2C59514134	noir	12/24 V	simple	0 psi	80 psi	-	-	triangle	noir	10-184 Ω
Blisters	A2C59514135	noir	12/24 V	simple	0 psi	80 psi	-	-	triangle	noir	240-33,5 Ω

Diamètre 52 mm

Pression d'huile
moteur - suite

Emballage	Référence	Couleur cadran	Tension d'alimentation	Simple/double échelle	Echelle ext. min	Echelle ext. max	Echelle int. min	Echelle int. max	Forme cerclage	Couleur cerclage	Signal d'entrée
Blister	A2C59514196	blanc	12/24 V	double	0 psi	100 psi	0 bar	7 bar	rond	blanc	240-33,5 Ω
Blister	A2C59514197	blanc	12/24 V	double	0 psi	100 psi	0 bar	7 bar	triangle	chrome	240-33,5 Ω
Blister	A2C59514199	blanc	12/24 V	double	0 bar	10 bar	0 psi	150 psi	rond	blanc	10-184 Ω
Blister	A2C59514200	blanc	12/24 V	double	0 bar	10 bar	0 psi	150 psi	triangle	chrome	10-184 Ω
Blister	A2C59514201	blanc	12/24 V	simple	0 bar	10 bar	-	-	triangle	chrome	10-184 Ω
Blister	A2C59514202	blanc	12/24 V	double	0 psi	150 psi	0 bar	10 bar	rond	blanc	10-184 Ω
Blister	A2C59514203	blanc	12/24 V	double	0 psi	150 psi	0 bar	10 bar	triangle	chrome	10-184 Ω
Blister	A2C59514204	blanc	12/24 V	double	0 psi	150 psi	0 bar	10 bar	rond	blanc	240-33,5 Ω
Blister	A2C59514205	blanc	12/24 V	double	0 psi	150 psi	0 bar	10 bar	triangle	chrome	240-33,5 Ω
Blister	A2C59514206	blanc	12/24 V	double	0 bar	25 bar	0 psi	350 psi	rond	blanc	10-184 Ω
Blister	A2C59514207	blanc	12/24 V	double	0 bar	25 bar	0 psi	350 psi	triangle	chrome	10-184 Ω
Blister	A2C59514208	blanc	12/24 V	double	0 bar	30 bar	0 psi	435 psi	rond	blanc	10-184 Ω
Blister	A2C59514209	blanc	12/24 V	double	0 bar	30 bar	0 psi	435 psi	triangle	chrome	10-184 Ω
Blister	A2C59514211	blanc	12/24 V	double	0 bar	5 bar	0 psi	80 psi	rond	blanc	10-184 Ω
Blister	A2C59514212	blanc	12/24 V	double	0 bar	5 bar	0 psi	80 psi	triangle	chrome	10-184 Ω
Blister	A2C59514213	blanc	12/24 V	simple	0 bar	5 bar	-	-	triangle	chrome	10-184 Ω
Blister	A2C59514214	blanc	12/24 V	double	0 psi	80 psi	0 bar	5 bar	rond	blanc	10-184 Ω
Blister	A2C59514215	blanc	12/24 V	double	0 psi	80 psi	0 bar	5 bar	triangle	chrome	10-184 Ω
Blister	A2C59514216	blanc	12/24 V	double	0 psi	80 psi	0 bar	5 bar	rond	blanc	240-33,5 Ω
Blister	A2C59514217	blanc	12/24 V	double	0 psi	80 psi	0 bar	5 bar	triangle	chrome	240-33,5 Ω
Blister	A2C59514218	blanc	12/24 V	simple	0 psi	80 psi	-	-	triangle	chrome	10-184 Ω
carton de 10	A2C60000967	noir	12/24 V	simple	0 bar	5 bar	-	-	sans	sans	10-184 Ω
carton de 10	A2C60000968	noir	12/24 V	simple	0 bar	10 bar	-	-	sans	sans	10-184 Ω
carton de 10	A2C60000972	noir	12/24 V	simple	0 psi	80 psi	-	-	sans	sans	10-184 Ω
carton de 10	A2C60000973	noir	12/24 V	simple	0 psi	80 psi	-	-	sans	sans	240-33,5 Ω
carton de 10	A2C60000974	noir	12/24 V	simple	0 psi	100 psi	-	-	sans	sans	240-33,5 Ω
carton de 10	A2C60000976	noir	12/24 V	simple	0 psi	150 psi	-	-	sans	sans	240-33,5 Ω
carton de 10	A2C60000977	noir	12/24 V	simple	0 psi	150 psi	-	-	sans	sans	10-184 Ω
carton de 10	A2C60000980	noir	12/24 V	simple	0 kPa	5 kpa	-	-	sans	sans	10-184 Ω
carton de 10	A2C60000981	noir	12/24 V	simple	0 kPa	10 kPa x100	-	-	sans	sans	10-184 Ω
carton de 10	A2C60000983	noir	12/24 V	double	0 psi	80 psi	0 bar	5 bar	sans	sans	240-33,5 Ω
carton de 10	A2C60000984	blanc	12/24 V	simple	0 bar	5 bar	-	-	sans	sans	10-184 Ω
carton de 10	A2C60000985	blanc	12/24 V	simple	0 bar	10 bar	-	-	sans	sans	10-184 Ω
carton de 10	A2C60000990	blanc	12/24 V	simple	0 psi	80 psi	-	-	sans	sans	10-184 Ω
carton de 10	A2C60001024	noir	12/24 V	double	0 bar	5 bar	0 psi	80 psi	sans	sans	10-184 Ω
carton de 10	A2C60001025	noir	12/24 V	double	0 bar	10 bar	0 psi	150 psi	sans	sans	10-184 Ω
carton de 10	A2C60001028	noir	12/24 V	double	0 psi	80 psi	0 bar	5 bar	sans	sans	10-184 Ω
carton de 10	A2C60001029	noir	12/24 V	double	0 psi	100 psi	0 bar	7 bar	sans	sans	240-33,5 Ω
carton de 10	A2C60001030	noir	12/24 V	double	0 psi	150 psi	0 bar	10 bar	sans	sans	240-33,5 Ω
carton de 10	A2C60001031	noir	12/24 V	double	0 psi	150 psi	0 bar	10 bar	sans	sans	10-184 Ω
carton de 10	A2C60001035	blanc	12/24 V	double	0 bar	5 bar	0 psi	80 psi	sans	sans	10-184 Ω
carton de 10	A2C60001036	blanc	12/24 V	double	0 bar	10 bar	0 psi	150 psi	sans	sans	10-184 Ω
carton de 10	A2C60001037	blanc	12/24 V	double	0 bar	25 bar	0 psi	350 psi	sans	sans	10-184 Ω
carton de 10	A2C60001038	blanc	12/24 V	double	0 bar	30 bar	0 psi	435 psi	sans	sans	10-184 Ω
carton de 10	A2C60001039	blanc	12/24 V	double	0 psi	80 psi	0 bar	5 bar	sans	sans	240-33,5 Ω
carton de 10	A2C60001044	blanc	12/24 V	double	0 psi	80 psi	0 bar	5 bar	sans	sans	10-184 Ω
carton de 10	A2C60001045	blanc	12/24 V	double	0 psi	100 psi	0 bar	7 bar	sans	sans	240-33,5 Ω
carton de 10	A2C60001046	blanc	12/24 V	double	0 psi	150 psi	0 bar	10 bar	sans	sans	240-33,5 Ω
carton de 10	A2C60001047	blanc	12/24 V	double	0 psi	150 psi	0 bar	10 bar	sans	sans	10-184 Ω

Pression
boîte de vitesse



Emballage	Référence	Couleur cadran	Tension d'alimentation	Simple/double échelle	Echelle ext. min	Echelle ext. max	Echelle int. min	Echelle int. max	Forme cerclage	Couleur cerclage	Signal d'entrée
Blistre	A2C59514136	noir	12/24 V	double	0 bar	25 bar	0 psi	350 psi	rond	noir	10-184 Ω
Blistre	A2C59514137	noir	12/24 V	double	0 bar	25 bar	0 psi	350 psi	triangle	chrome	10-184 Ω
Blistre	A2C59514138	noir	12/24 V	double	0 bar	25 bar	0 psi	350 psi	triangle	noir	10-184 Ω
Blistre	A2C59514139	noir	12/24 V	simple	0 bar	25 bar	-	-	triangle	noir	10-184 Ω
Blistre	A2C59514140	noir	12/24 V	simple	0 kPa	25 kPa	-	-	triangle	noir	10-184 Ω
Blistre	A2C59514141	noir	12/24 V	double	0 bar	30 bar	0 psi	435 psi	rond	noir	10-184 Ω
Blistre	A2C59514142	noir	12/24 V	double	0 bar	30 bar	0 psi	435 psi	triangle	chrome	10-184 Ω
Blistre	A2C59514143	noir	12/24 V	double	0 bar	30 bar	0 psi	435 psi	triangle	noir	10-184 Ω
Blistre	A2C59514144	noir	12/24 V	double	0 psi	350 psi	0 kPa	25 kPa	triangle	noir	10-184 Ω
Blistre	A2C59514145	noir	12/24 V	double	0 psi	400 psi	0 bar	25 bar	rond	noir	10-184 Ω
Blistre	A2C59514146	noir	12/24 V	double	0 psi	400 psi	0 bar	25 bar	triangle	chrome	10-184 Ω
Blistre	A2C59514147	noir	12/24 V	double	0 psi	400 psi	0 bar	25 bar	triangle	noir	10-184 Ω
Blistre	A2C59514148	noir	12/24 V	simple	0 psi	400 psi	-	-	triangle	noir	10-184 Ω
Blistre	A2C59514219	blanc	12/24 V	simple	0 bar	25 bar	-	-	triangle	chrome	10-184 Ω
Blistre	A2C59514220	blanc	12/24 V	double	0 psi	350 psi	0 bar	25 bar	rond	blanc	10-184 Ω
Blistre	A2C59514221	blanc	12/24 V	double	0 psi	350 psi	0 bar	25 bar	triangle	chrome	10-184 Ω
Blistre	A2C59514222	blanc	12/24 V	simple	0 psi	350 psi	-	-	triangle	chrome	10-184 Ω
Blistre	A2C59514223	blanc	12/24 V	double	0 psi	400 psi	0 bar	25 bar	rond	blanc	10-184 Ω
Blistre	A2C59514224	blanc	12/24 V	double	0 psi	400 psi	0 bar	25 bar	triangle	chrome	10-184 Ω
carton de 10	A2C60000970	noir	12/24 V	simple	0 bar	25 bar	-	-	sans	sans	10-184 Ω
carton de 10	A2C60000979	noir	12/24 V	simple	0 psi	400 psi	-	-	sans	sans	10-184 Ω
carton de 10	A2C60000982	noir	12/24 V	simple	0 kPa	25 kPa	-	-	sans	sans	10-184 Ω
carton de 10	A2C60000987	blanc	12/24 V	simple	0 bar	25 bar	-	-	sans	sans	10-184 Ω
carton de 10	A2C60000993	blanc	12/24 V	simple	0 psi	350 psi	-	-	sans	sans	10-184 Ω
carton de 10	A2C60001000	noir	12/24 V	double	0 psi	350 psi	0 kPa	25 kPa	sans	sans	10-184 Ω
carton de 10	A2C60001026	noir	12/24 V	double	0 bar	25 bar	0 psi	350 psi	sans	sans	10-184 Ω
carton de 10	A2C60001027	noir	12/24 V	double	0 bar	30 bar	0 psi	435 psi	sans	sans	10-184 Ω
carton de 10	A2C60001032	noir	12/24 V	double	0 psi	400 psi	0 bar	25 bar	sans	sans	10-184 Ω
carton de 10	A2C60001048	blanc	12/24 V	double	0 psi	350 psi	0 bar	25 bar	sans	sans	10-184 Ω
carton de 10	A2C60001049	blanc	12/24 V	double	0 psi	400 psi	0 bar	25 bar	sans	sans	10-184 Ω

Diamètre 52 mm

Pression de turbo



Emballage	Référence	Couleur cadran	Tension d'alimentation	Simple/double échelle	Echelle ext. min	Echelle ext. max	Echelle int. min	Echelle int. max	Forme cerclage	Couleur cerclage	Signal d'entrée
Blisters	A2C59514149	noir	12/24 V	double	0 bar	2 bar	0 psi	28 psi	rond	noir	10-184 Ω
Blisters	A2C59514150	noir	12/24 V	double	0 bar	2 bar	0 psi	28 psi	triangle	chrome	10-184 Ω
Blisters	A2C59514151	noir	12/24 V	double	0 bar	2 bar	0 psi	28 psi	triangle	noir	10-184 Ω
Blisters	A2C59514152	noir	12/24 V	simple	0 bar	2 bar	-	-	triangle	noir	10-184 Ω
Blisters	A2C59514153	noir	12/24 V	simple	0 psi	30 psi	-	-	triangle	noir	10-184 Ω
Blisters	A2C59514225	blanc	12/24 V	double	0 bar	2 bar	0 psi	28 psi	rond	blanc	10-184 Ω
Blisters	A2C59514226	blanc	12/24 V	double	0 bar	2 bar	0 psi	28 psi	triangle	chrome	10-184 Ω
Blisters	A2C59514227	blanc	12/24 V	simple	0 bar	2 bar	-	-	rond	blanc	10-184 Ω
Blisters	A2C59514228	blanc	12/24 V	simple	0 bar	2 bar	-	-	triangle	chrome	10-184 Ω
Blisters	A2C59514229	blanc	12/24 V	simple	0 psi	80 psi	-	-	triangle	chrome	10-184 Ω
carton de 10	A2C60000966	noir	12/24 V	simple	0 bar	2 bar	-	-	sans	sans	10-184 Ω
carton de 10	A2C60000971	noir	12/24 V	simple	0 psi	30 psi	-	-	sans	sans	10-184 Ω
carton de 10	A2C60000989	blanc	12/24 V	simple	0 psi	80 psi	-	-	sans	sans	10-184 Ω
carton de 10	A2C60001023	noir	12/24 V	double	0 bar	2 bar	0 psi	28 psi	sans	sans	10-184 Ω
carton de 10	A2C60001033	blanc	12/24 V	simple	0 bar	2 bar	-	-	sans	sans	10-184 Ω
carton de 10	A2C60001034	blanc	12/24 V	double	0 bar	2 bar	0 psi	28 psi	sans	sans	10-184 Ω

Pression d'air



Emballage	Référence	Couleur cadran	Tension d'alimentation	Simple/double échelle	Echelle ext. min	Echelle ext. max	Echelle int. min	Echelle int. max	Forme cerclage	Couleur cerclage	Signal d'entrée
Blisters	A2C59514103	noir	12/24 V	double	0 psi	150 psi	0 kPa	10 kPa x100	triangle	noir	10-184 Ω
carton de 10	A2C60000998	noir	12/24 V	double	0 psi	150 psi	0 kPa	10 kPa x100	sans	sans	10-184 Ω

Pression de frein



Emballage	Référence	Couleur cadran	Tension d'alimentation	Simple/double échelle	Echelle ext. min	Echelle ext. max	Echelle int. min	Echelle int. max	Forme cerclage	Couleur cerclage	Signal d'entrée
Blisters	A2C59514104	noir	12/24 V	simple	0 bar	10 bar	-	-	triangle	noir	10-184 Ω
Blisters	A2C59514105	noir	12/24 V	double	0 psi	150 psi	0 kPa	10 kPa x100	triangle	noir	10-184 Ω
Blisters	A2C59514195	blanc	12/24 V	simple	0 bar	10 bar	-	-	triangle	chrome	10-184 Ω
carton de 10	A2C60000969	noir	12/24 V	simple	0 bar	10 bar	-	-	sans	sans	10-184 Ω
carton de 10	A2C60000986	blanc	12/24 V	simple	0 bar	10 bar	-	-	sans	sans	10-184 Ω
carton de 10	A2C60000999	noir	12/24 V	double	0 psi	150 psi	0 kPa	10 kPa x100	sans	sans	10-184 Ω

Pression
sans symbole



Emballage	Référence	Couleur cadran	Tension d'alimentation	Simple/double échelle	Echelle ext. min	Echelle ext. max	Forme cerclage	Couleur cerclage	Signal d'entrée
Blistre	A2C59514101	noir	12/24 V	simple	0 psi	100 psi	triangle	noir	10-184 Ω
Blistre	A2C59514194	blanc	12/24 V	simple	0 psi	150 psi	triangle	chrome	10-184 Ω
carton de 10	A2C60000975	noir	12/24 V	simple	0 psi	100 psi	sans	sans	10-184 Ω
carton de 10	A2C60000992	blanc	12/24 V	simple	0 psi	150 psi	sans	sans	10-184 Ω

Niveau de carburant



Emballage	Référence	Couleur cadran	Tension d'alimentation	Simple/double échelle	Echelle ext. min	Echelle ext. max	Forme cerclage	Couleur cerclage	Signal d'entrée
Blistre	A2C59514079	noir	12/24 V	simple	0	1/1	rond	noir	90-0,5 Ω
Blistre	A2C59514080	noir	12/24 V	simple	0	1/1	triangle	chrome	90-0,5 Ω
Blistre	A2C59514081	noir	12/24 V	simple	0	1/1	triangle	noir	90-0,5 Ω
Blistre	A2C59514082	noir	12/24 V	simple	0	1/1	rond	noir	3-180 Ω
Blistre	A2C59514083	noir	12/24 V	simple	0	1/1	triangle	chrome	3-180 Ω
Blistre	A2C59514084	noir	12/24 V	simple	0	1/1	triangle	noir	3-180 Ω
Blistre	A2C59514085	noir	12/24 V	simple	E	F	rond	noir	0-90 Ω
Blistre	A2C59514086	noir	12/24 V	simple	E	F	triangle	chrome	0-90 Ω
Blistre	A2C59514087	noir	12/24 V	simple	E	F	triangle	noir	0-90 Ω
Blistre	A2C59514088	noir	12/24 V	simple	E	F	rond	noir	90-0,5 Ω
Blistre	A2C59514089	noir	12/24 V	simple	E	F	triangle	chrome	90-0,5 Ω
Blistre	A2C59514090	noir	12/24 V	simple	E	F	triangle	noir	90-0,5 Ω
Blistre	A2C59514091	noir	12/24 V	simple	E	F	rond	noir	3-180 Ω
Blistre	A2C59514092	noir	12/24 V	simple	E	F	triangle	chrome	3-180 Ω
Blistre	A2C59514093	noir	12/24 V	simple	E	F	triangle	noir	3-180 Ω
Blistre	A2C59514094	noir	12/24 V	simple	E	F	rond	noir	240-33,5 Ω
Blistre	A2C59514095	noir	12/24 V	simple	E	F	triangle	chrome	240-33,5 Ω
Blistre	A2C59514096	noir	12/24 V	simple	E	F	triangle	noir	240-33,5 Ω
Blistre	A2C59514182	blanc	12/24 V	simple	0	1/1	rond	blanc	90-0,5 Ω
Blistre	A2C59514183	blanc	12/24 V	simple	0	1/1	triangle	chrome	90-0,5 Ω
Blistre	A2C59514184	blanc	12/24 V	simple	0	1/1	rond	blanc	3-180 Ω
Blistre	A2C59514185	blanc	12/24 V	simple	0	1/1	triangle	chrome	3-180 Ω
Blistre	A2C59514186	blanc	12/24 V	simple	E	F	rond	blanc	0-90 Ω
Blistre	A2C59514187	blanc	12/24 V	simple	E	F	triangle	chrome	0-90 Ω
Blistre	A2C59514188	blanc	12/24 V	simple	E	F	rond	blanc	90-0,5 Ω
Blistre	A2C59514189	blanc	12/24 V	simple	E	F	triangle	chrome	90-0,5 Ω
Blistre	A2C59514190	blanc	12/24 V	simple	E	F	rond	blanc	240-33,5 Ω
Blistre	A2C59514191	blanc	12/24 V	simple	E	F	triangle	chrome	240-33,5 Ω
carton de 10	A2C60001050	noir	12/24 V	simple	0	1/1	sans	sans	3-180 Ω
carton de 10	A2C60001051	noir	12/24 V	simple	0	1/1	sans	sans	90-0,5 Ω
carton de 10	A2C60001052	noir	12/24 V	simple	E	F	sans	sans	3-180 Ω
carton de 10	A2C60001053	noir	12/24 V	simple	E	F	sans	sans	240-33,5 Ω
carton de 10	A2C60001054	noir	12/24 V	simple	E	F	sans	sans	0-90 Ω
carton de 10	A2C60001055	noir	12/24 V	simple	E	F	sans	sans	90-0,5 Ω
carton de 10	A2C60001056	blanc	12/24 V	simple	0	1/1	sans	sans	3-180 Ω
carton de 10	A2C60001057	blanc	12/24 V	simple	0	1/1	sans	sans	90-0,5 Ω
carton de 10	A2C60001058	blanc	12/24 V	simple	E	F	sans	sans	240-33,5 Ω
carton de 10	A2C60001059	blanc	12/24 V	simple	E	F	sans	sans	0-90 Ω
carton de 10	A2C60001060	blanc	12/24 V	simple	E	F	sans	sans	90-0,5 Ω

Diamètre 52 mm

Niveau d'eau douce



Emballage	Référence	Couleur cadran	Tension d'alimentation	Simple/double échelle	Echelle ext. min	Echelle ext. max	Forme cerclage	Couleur cerclage	Signal d'entrée
B blister	A2C59514097	noir	12/24 V	simple	0	1/1	rond	noir	3-180 Ω
B blister	A2C59514098	noir	12/24 V	simple	0	1/1	triangle	chrome	3-180 Ω
B blister	A2C59514099	noir	12/24 V	simple	E	F	rond	noir	3-180 Ω
B blister	A2C59514100	noir	12/24 V	simple	E	F	triangle	chrome	3-180 Ω
B blister	A2C59514192	blanc	12/24 V	simple	0	1/1	rond	blanc	3-180 Ω
B blister	A2C59514193	blanc	12/24 V	simple	E	F	rond	blanc	3-180 Ω
B blister	A2C59514676	noir	12/24 V	simple	0	1/1	rond	noir	20 mA
B blister	A2C59514677	blanc	12/24 V	simple	0	1/1	rond	blanc	20 mA
carton de 10	A2C60001061	noir	12/24 V	simple	0	1/1	sans	sans	3-180 Ω
carton de 10	A2C60001062	noir	12/24 V	simple	E	F	sans	sans	3-180 Ω
carton de 10	A2C60001063	blanc	12/24 V	simple	0	1/1	sans	sans	3-180 Ω
carton de 10	A2C60001064	blanc	12/24 V	simple	E	F	sans	sans	3-180 Ω
carton de 10	A2C60520086	noir	12/24 V	simple	0	1/1	sans	sans	20 mA
carton de 10	A2C60520087	blanc	12/24 V	simple	0	1/1	sans	sans	20 mA

Niveau d'eau noire / grise



Emballage	Référence	Couleur cadran	Tension d'alimentation	Simple/double échelle	Echelle ext. min	Echelle ext. max	Forme cerclage	Couleur cerclage	Signal d'entrée
B blister	A2C59512342	noir	12/24 V	simple	0	1/1	rond	noir	20 mA
B blister	A2C59512343	blanc	12/24 V	simple	0	1/1	rond	blanc	20 mA
carton de 10	A2C59510036	noir	12/24 V	simple	0	1/1	sans	sans	20 mA
carton de 10	A2C59510037	blanc	12/24 V	simple	0	1/1	sans	sans	20 mA

Température de liquide de refroidissement "off-road"



Emballage	Référence	Couleur cadran	Tension d'alimentation	Simple/double échelle	Echelle ext. min	Echelle ext. max	Forme cerclage	Couleur cerclage	Signal d'entrée
B blister	A2C59514173	noir	12/24 V	simple	40°C	120°C	triangle	noir	287,4-22,7 Ω
carton de 10	A2C60000952	noir	12/24 V	simple	40°C	120°C	sans	sans	287,4-22,7 Ω

Température de liquide
de refroidissement

"on-road"



Emballage	Référence	Couleur cadran	Tension d'alimentation	Simple/double échelle	Echelle ext. min	Echelle ext. max	Echelle int. min	Echelle int. max	Forme cerclage	Couleur cerclage	Signal d'entrée
Blisters	A2C59514159	noir	12/24 V	simple	40°C	120°C	-	-	triangle	noir	287,4-22,7 Ω
Blisters	A2C59514170	noir	12/24 V	double	40°C	120°C	105°F	250°F	rond	noir	287,4-22,7 Ω
Blisters	A2C59514171	noir	12/24 V	double	40°C	120°C	105°F	250°F	triangle	chrome	287,4-22,7 Ω
Blisters	A2C59514172	noir	12/24 V	double	40°C	120°C	105°F	250°F	triangle	noir	287,4-22,7 Ω
Blisters	A2C59514175	noir	12/24 V	simple	100°F	240°F	-	-	triangle	noir	384-29 Ω
Blisters	A2C59514176	noir	12/24 V	double	100°F	250°F	40°C	120°C	rond	noir	287,4-22,7 Ω
Blisters	A2C59514177	noir	12/24 V	double	100°F	250°F	40°C	120°C	triangle	chrome	287,4-22,7 Ω
Blisters	A2C59514178	noir	12/24 V	double	100°F	250°F	40°C	120°C	triangle	noir	287,4-22,7 Ω
Blisters	A2C59514179	noir	12/24 V	simple	100°F	250°F	-	-	triangle	noir	287,4-22,7 Ω
Blisters	A2C59514237	blanc	12/24 V	double	40°C	120°C	105°F	250°F	rond	blanc	287,4-22,7 Ω
Blisters	A2C59514238	blanc	12/24 V	double	40°C	120°C	105°F	250°F	triangle	chrome	287,4-22,7 Ω
Blisters	A2C59514239	blanc	12/24 V	simple	40°C	120°C	-	-	triangle	chrome	287,4-22,7 Ω
Blisters	A2C59514241	blanc	12/24 V	double	100°F	250°F	40°C	120°C	rond	blanc	287,4-22,7 Ω
Blisters	A2C59514242	blanc	12/24 V	double	100°F	250°F	40°C	120°C	triangle	chrome	287,4-22,7 Ω
Blisters	A2C59514243	blanc	12/24 V	simple	100°F	250°F	-	-	triangle	chrome	287,4-22,7 Ω
carton de 10	A2C60000950	noir	12/24 V	simple	40°C	120°C	-	-	sans	sans	287,4-22,7 Ω
carton de 10	A2C60000957	noir	12/24 V	simple	100°F	240°F	-	-	sans	sans	384-29 Ω
carton de 10	A2C60000958	noir	12/24 V	simple	100°F	250°F	-	-	sans	sans	287,4-22,7 Ω
carton de 10	A2C60000961	blanc	12/24 V	simple	40°C	120°C	-	-	sans	sans	287,4-22,7 Ω
carton de 10	A2C60000964	blanc	12/24 V	simple	100°F	250°F	-	-	sans	sans	287,4-22,7 Ω
carton de 10	A2C60001021	blanc	12/24 V	double	100°F	250°F	40°C	120°C	sans	sans	287,4-22,7 Ω
carton de 10	A2C60001076	noir	12/24 V	double	40°C	120°C	105°F	250°F	sans	sans	287,4-22,7 Ω
carton de 10	A2C60001078	noir	12/24 V	double	100°F	250°F	40°C	120°C	sans	sans	287,4-22,7 Ω
carton de 10	A2C60001080	blanc	12/24 V	double	40°C	120°C	105°F	250°F	sans	sans	287,4-22,7 Ω

Température d'huile

"off-road"



Emballage	Référence	Couleur cadran	Tension d'alimentation	Simple/double échelle	Echelle ext. min	Echelle ext. max	Forme cerclage	Couleur cerclage	Signal d'entrée
Blisters	A2C59514163	noir	12/24 V	simple	50°C	150°C	triangle	noir	322,8-18,6 Ω
Blisters	A2C59514236	blanc	12/24 V	simple	120°F	300°F	triangle	chrome	322,8-18,6 Ω
carton de 10	A2C60000954	noir	12/24 V	simple	50°C	150°C	sans	sans	322,8-18,6 Ω
carton de 10	A2C60000965	blanc	12/24 V	simple	120°F	300°F	sans	sans	322,8-18,6 Ω

Diamètre 52 mm

Température d'huile
"on-road"



Emballage	Référence	Couleur cadran	Tension d'alimentation	Simple/double échelle	Echelle ext. min	Echelle ext. max	Echelle int. min	Echelle int. max	Forme cerclage	Couleur cerclage	Signal d'entrée
Blisters	A2C59514160	noir	12/24 V	double	50°C	150°C	120°F	300°F	rond	noir	322,8-18,6 Ω
Blisters	A2C59514161	noir	12/24 V	double	50°C	150°C	120°F	300°F	triangle	chrome	322,8-18,6 Ω
Blisters	A2C59514162	noir	12/24 V	double	50°C	150°C	120°F	300°F	triangle	noir	322,8-18,6 Ω
Blisters	A2C59514164	noir	12/24 V	simple	50°C	150°C	-	-	triangle	noir	322,8-18,6 Ω
Blisters	A2C59514165	noir	12/24 V	double	120°F	300°F	50°C	150°C	rond	noir	322,8-18,6 Ω
Blisters	A2C59514166	noir	12/24 V	double	120°F	300°F	50°C	150°C	triangle	chrome	322,8-18,6 Ω
Blisters	A2C59514167	noir	12/24 V	double	120°F	300°F	50°C	150°C	triangle	noir	322,8-18,6 Ω
Blisters	A2C59514168	noir	12/24 V	simple	120°F	300°F	-	-	triangle	noir	322,8-18,6 Ω
Blisters	A2C59514231	blanc	12/24 V	double	50°C	150°C	120°F	300°F	rond	blanc	322,8-18,6 Ω
Blisters	A2C59514232	blanc	12/24 V	double	50°C	150°C	120°F	300°F	triangle	chrome	322,8-18,6 Ω
Blisters	A2C59514233	blanc	12/24 V	simple	50°C	150°C	-	-	triangle	chrome	322,8-18,6 Ω
Blisters	A2C59514234	blanc	12/24 V	double	120°F	300°F	50°C	150°C	rond	blanc	322,8-18,6 Ω
Blisters	A2C59514235	blanc	12/24 V	double	120°F	300°F	50°C	150°C	triangle	chrome	322,8-18,6 Ω
carton de 10	A2C60000953	noir	12/24 V	simple	50°C	150°C	-	-	sans	sans	322,8-18,6 Ω
carton de 10	A2C60000959	noir	12/24 V	simple	120°F	300°F	-	-	sans	sans	322,8-18,6 Ω
carton de 10	A2C60000962	blanc	12/24 V	simple	50°C	150°C	-	-	sans	sans	322,8-18,6 Ω
carton de 10	A2C60001020	blanc	12/24 V	double	50°C	150°C	120°F	300°F	sans	sans	322,8-18,6 Ω
carton de 10	A2C60001022	blanc	12/24 V	double	120°F	300°F	50°C	150°C	sans	sans	322,8-18,6 Ω
carton de 10	A2C60001077	noir	12/24 V	double	50°C	150°C	120°F	300°F	sans	sans	322,8-18,6 Ω
carton de 10	A2C60001079	noir	12/24 V	double	120°F	300°F	50°C	150°C	sans	sans	322,8-18,6 Ω

Température d'huile
de boîte de vitesse



Emballage	Référence	Couleur cadran	Tension d'alimentation	Simple/double échelle	Echelle ext. min	Echelle ext. max	Forme cerclage	Couleur cerclage	Signal d'entrée
Blisters	A2C59514169	noir	12/24 V	simple	50°C	150°C	triangle	noir	322,8-18,6 Ω
carton de 10	A2C60000955	noir	12/24 V	simple	50°C	150°C	sans	sans	322,8-18,6 Ω

Température d'huile
hydraulique



Emballage	Référence	Couleur cadran	Tension d'alimentation	Simple/double échelle	Echelle ext. min	Echelle ext. max	Forme cerclage	Couleur cerclage	Signal d'entrée
Blisters	A2C59514158	noir	12/24 V	simple	20°C	100°C	triangle	noir	287,4-22,7 Ω
Blisters	A2C59514174	noir	12/24 V	simple	40°C	120°C	triangle	noir	287,4-22,7 Ω
carton de 10	A2C60000949	noir	12/24 V	simple	20°C	100°C	sans	sans	287,4-22,7 Ω
carton de 10	A2C60000951	noir	12/24 V	simple	40°C	120°C	sans	sans	287,4-22,7 Ω

Température de cylindre



Emballage	Référence	Couleur cadran	Tension d'alimentation	Simple/double échelle	Echelle ext. min	Echelle ext. max	Forme cerclage	Couleur cerclage	Signal d'entrée
Blistre	A2C59514156	noir	12/24 V	simple	60°C	200°C	triangle	noir	482,5-14,3 Ω
Blistre	A2C59514157	noir	12/24 V	simple	150°F	400°F	triangle	noir	482,5-14,3 Ω
carton de 10	A2C60000956	noir	12/24 V	simple	60°C	200°C	sans	sans	482,5-14,3 Ω
carton de 10	A2C60000960	noir	12/24 V	simple	150°F	400°F	sans	sans	482,5-14,3 Ω

Température extérieure



Emballage	Référence	Couleur cadran	Tension d'alimentation	Simple/double échelle	Echelle ext. min	Echelle ext. max	Forme cerclage	Couleur cerclage	Signal d'entrée
Blistre	A2C59512318	noir	12/24 V	simple	-25°C	+50°C	triangle	noir	2 kΩ
Blistre	A2C59512319	noir	12/24 V	simple	-10°F	+120°F	triangle	noir	2 kΩ
Blistre	A2C59512320	blanc	12/24 V	simple	-25°C	+50°C	triangle	chrome	2 kΩ
Blistre	A2C59512321	blanc	12/24 V	simple	-10°F	+120°F	triangle	chrome	2 kΩ
Blistre	A2C59512336	noir	12/24 V	simple	-25°C	+50°C	rond	noir	2 kΩ
Blistre	A2C59512337	noir	12/24 V	simple	-10°F	+120°F	rond	noir	2 kΩ
Blistre	A2C59512338	blanc	12/24 V	simple	-25°C	+50°C	rond	blanc	2 kΩ
Blistre	A2C59512339	blanc	12/24 V	simple	-10°F	+120°F	rond	blanc	2 kΩ
carton de 10	A2C59510030	noir	12/24 V	simple	-25°C	+50°C	sans	sans	2 kΩ
carton de 10	A2C59510031	noir	12/24 V	simple	-10°F	+120°F	sans	sans	2 kΩ
carton de 10	A2C59510032	blanc	12/24 V	simple	-25°C	+50°C	sans	sans	2 kΩ
carton de 10	A2C59510033	blanc	12/24 V	simple	-10°F	+120°F	sans	sans	2 kΩ

Pyromètre



Emballage	Référence	Couleur cadran	Tension d'alimentation	Simple/double échelle	Echelle ext. min	Echelle ext. max	Forme cerclage	Couleur cerclage	Signal d'entrée
Blistre	A2C59512314	noir	12/24 V	simple	100°C	900°C	triangle	noir	37 mV
Blistre	A2C59512315	blanc	12/24 V	simple	100°C	900°C	triangle	chrome	37 mV
Blistre	A2C59512316	noir	12/24 V	simple	250°F	1650°F	triangle	noir	37 mV
Blistre	A2C59512317	blanc	12/24 V	simple	250°F	1650°F	triangle	chrome	37 mV
Blistre	A2C59512332	noir	12/24 V	simple	100°C	900°C	rond	noir	37 mV
Blistre	A2C59512333	blanc	12/24 V	simple	100°C	900°C	rond	blanc	37 mV
Blistre	A2C59512334	noir	12/24 V	simple	250°F	1650°F	rond	noir	37 mV
Blistre	A2C59512335	blanc	12/24 V	simple	250°F	1650°F	rond	blanc	37 mV
carton de 10	A2C59510026	noir	12/24 V	simple	100°C	900°C	sans	sans	37 mV
carton de 10	A2C59510027	blanc	12/24 V	simple	100°C	900°C	sans	sans	37 mV
carton de 10	A2C59510028	noir	12/24 V	simple	250°F	1650°F	sans	sans	37 mV
carton de 10	A2C59510029	blanc	12/24 V	simple	250°F	1650°F	sans	sans	37 mV

Diamètre 52 mm

Voltmètre



Emballage	Référence	Couleur cadran	Tension d'alimentation	Simple/double échelle	Echelle ext. min	Echelle ext. max	Forme cerclage	Couleur cerclage
Blisters	A2C59512457	noir	24 V	simple	18 V	32 V	triangle	chrome
Blisters	A2C59512458	noir	24 V	simple	18 V	32 V	rond	noir
Blisters	A2C59512459	blanc	24 V	simple	18 V	32 V	rond	blanc
Blisters	A2C59514840	noir	24 V	simple	18 V	32 V	triangle	noir
Blisters	A2C59514841	blanc	24 V	simple	18 V	32 V	triangle	chrome
carton de 10	A2C60100078	noir	24 V	simple	18 V	32 V	sans	sans
carton de 10	A2C60100079	blanc	24 V	simple	18 V	32 V	sans	sans
Blisters	A2C59512545	noir	12 V	simple	8 V	16 V	rond	noir
Blisters	A2C59512546	blanc	12 V	simple	8 V	16 V	rond	blanc
Blisters	A2C59514850	blanc	12 V	simple	8 V	16 V	triangle	chrome
Blisters	A2C59514851	noir	12 V	simple	8 V	16 V	triangle	noir
carton de 10	A2C60100178	noir	12 V	simple	8 V	16 V	sans	sans
carton de 10	A2C60100179	blanc	12 V	simple	8 V	16 V	sans	sans

Horloge



Emballage	Référence	Couleur cadran	Tension d'alimentation	Simple/double échelle	Forme cerclage	Couleur cerclage
Blisters	A2C59513443	blanc	12 V	simple	rond	blanc
Blisters	A2C59513444	blanc	24 V	simple	rond	blanc
Blisters	A2C59513445	noir	12 V	simple	rond	noir
Blisters	A2C59513446	noir	24 V	simple	rond	noir
carton de 10	A2C60001015	blanc	12 V	simple	sans	sans
carton de 10	A2C60001016	blanc	24 V	simple	sans	sans
carton de 10	A2C60001017	noir	12 V	simple	sans	sans
carton de 10	A2C60001018	noir	24 V	simple	sans	sans

Angle de barre



Emballage	Référence	Couleur cadran	Tension d'alimentation	Simple/double échelle	Echelle ext. min	Echelle ext. max	Forme cerclage	Couleur cerclage	Signal d'entrée
Blisters	A2C59514154	noir	12/24 V	simple	40° Port	40° Stb	rond	noir	3-180 Ω
Blisters	A2C59514155	noir	12/24 V	simple	40° Port	40° Stb	triangle	chrome	3-180 Ω
Blisters	A2C59514230	blanc	12/24 V	simple	40° Port	40° Stb	rond	blanc	3-180 Ω
carton de 10	A2C60001065	noir	12/24 V	simple	40° Port	40° Stb	sans	sans	3-180 Ω
carton de 10	A2C60001066	blanc	12/24 V	simple	40° Port	40° Stb	sans	sans	3-180 Ω

Trim



Emballage	Référence	Couleur cadran	Tension d'alimentation	Simple/double échelle	Echelle ext. min	Echelle ext. max	Forme cerclage	Couleur cerclage	Signal d'entrée
Blistre	A2C59514180	noir	12/24 V	simple	Up	Down	rond	noir	84-5 Ω
Blistre	A2C59514181	noir	12/24 V	simple	Up	Down	triangle	chrome	84-5 Ω
Blistre	A2C59514244	blanc	12/24 V	simple	Up	Down	rond	blanc	84-5 Ω
carton de 10	A2C60001067	noir	12/24 V	simple	Up	Down	sans	sans	84-5 Ω
carton de 10	A2C60001068	blanc	12/24 V	simple	Up	Down	sans	sans	84-5 Ω



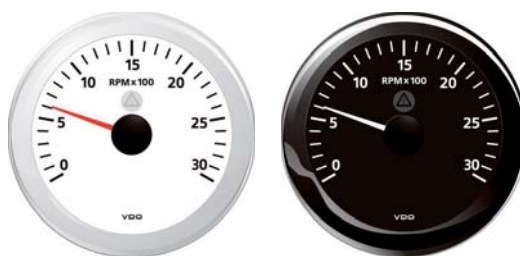
Diamètre 85 mm

Compte-tours
avec afficheur



Emballage	Référence	Couleur cadran	Tension d'alimentation	Simple/double échelle	Echelle ext. min	Echelle ext. max	Forme cerclage	Couleur cerclage	Signal d'entrée
Blisters	A2C59512350	noir	12/24 V	simple	0 rpm	1800 rpm	triangle	noir	borne W, Inductif, Générateur, effet Hall, borne 1
Blisters	A2C59512351	noir	12/24 V	simple	0 rpm	2500 rpm	triangle	noir	borne W, Inductif, Générateur, effet Hall, borne 1
Blisters	A2C59512352	noir	12/24 V	simple	0 rpm	3000 rpm	triangle	noir	borne W, Inductif, Générateur, effet Hall, borne 1
Blisters	A2C59512353	noir	12/24 V	simple	0 rpm	4000 rpm	triangle	noir	borne W, Inductif, Générateur, effet Hall, borne 1
Blisters	A2C59512354	noir	12/24 V	simple	0 rpm	5000 rpm	triangle	noir	borne W, Inductif, Générateur, effet Hall, borne 1
Blisters	A2C59512355	noir	12/24 V	simple	0 rpm	6000 rpm	triangle	noir	borne W, Inductif, Générateur, effet Hall, borne 1
Blisters	A2C59512356	noir	12/24 V	simple	0 rpm	7000 rpm	triangle	noir	borne W, Inductif, Générateur, effet Hall, borne 1
Blisters	A2C59512357	noir	12/24 V	simple	0 rpm	8000 rpm	triangle	noir	borne W, Inductif, Générateur, effet Hall, borne 1
Blisters	A2C59512358	noir	12/24 V	simple	0 rpm	10000 rpm	triangle	noir	borne W, Inductif, Générateur, effet Hall, borne 1
Blisters	A2C59512359	blanc	12/24 V	simple	0 rpm	3000 rpm	triangle	chrome	borne W, Inductif, Générateur, effet Hall, borne 1
Blisters	A2C59512360	blanc	12/24 V	simple	0 rpm	4000 rpm	triangle	chrome	borne W, Inductif, Générateur, effet Hall, borne 1
Blisters	A2C59512361	blanc	12/24 V	simple	0 rpm	5000 rpm	triangle	chrome	borne W, Inductif, Générateur, effet Hall, borne 1
Blisters	A2C59512362	blanc	12/24 V	simple	0 rpm	6000 rpm	triangle	chrome	borne W, Inductif, Générateur, effet Hall, borne 1
Blisters	A2C59512363	blanc	12/24 V	simple	0 rpm	7000 rpm	triangle	chrome	borne W, Inductif, Générateur, effet Hall, borne 1
Blisters	A2C59512364	blanc	12/24 V	simple	0 rpm	8000 rpm	triangle	chrome	borne W, Inductif, Générateur, effet Hall, borne 1
Blisters	A2C59512365	blanc	12/24 V	simple	0 rpm	10000 rpm	triangle	chrome	borne W, Inductif, Générateur, effet Hall, borne 1
Blisters	A2C59512390	noir	12/24 V	simple	0 rpm	3000 rpm	rond	noir	borne W, Inductif, Générateur, effet Hall, borne 1
Blisters	A2C59512391	noir	12/24 V	simple	0 rpm	4000 rpm	rond	noir	borne W, Inductif, Générateur, effet Hall, borne 1
Blisters	A2C59512392	noir	12/24 V	simple	0 rpm	5000 rpm	rond	noir	borne W, Inductif, Générateur, effet Hall, borne 1
Blisters	A2C59512393	noir	12/24 V	simple	0 rpm	6000 rpm	rond	noir	borne W, Inductif, Générateur, effet Hall, borne 1
Blisters	A2C59512394	noir	12/24 V	simple	0 rpm	7000 rpm	rond	noir	borne W, Inductif, Générateur, effet Hall, borne 1
Blisters	A2C59512395	noir	12/24 V	simple	0 rpm	8000 rpm	rond	noir	borne W, Inductif, Générateur, effet Hall, borne 1
Blisters	A2C59512396	blanc	12/24 V	simple	0 rpm	3000 rpm	rond	blanc	borne W, Inductif, Générateur, effet Hall, borne 1
Blisters	A2C59512397	blanc	12/24 V	simple	0 rpm	4000 rpm	rond	blanc	borne W, Inductif, Générateur, effet Hall, borne 1
Blisters	A2C59512398	blanc	12/24 V	simple	0 rpm	5000 rpm	rond	blanc	borne W, Inductif, Générateur, effet Hall, borne 1
Blisters	A2C59512399	blanc	12/24 V	simple	0 rpm	6000 rpm	rond	blanc	borne W, Inductif, Générateur, effet Hall, borne 1
Blisters	A2C59512400	blanc	12/24 V	simple	0 rpm	7000 rpm	rond	blanc	borne W, Inductif, Générateur, effet Hall, borne 1
Blisters	A2C59512401	blanc	12/24 V	simple	0 rpm	8000 rpm	rond	blanc	borne W, Inductif, Générateur, effet Hall, borne 1
carton de 10	A2C59510044	noir	12/24 V	simple	0 rpm	1800 rpm	sans	sans	borne W, Inductif, Générateur, effet Hall, borne 1
carton de 10	A2C59510045	noir	12/24 V	simple	0 rpm	2500 rpm	sans	sans	borne W, Inductif, Générateur, effet Hall, borne 1
carton de 10	A2C59510052	noir	12/24 V	simple	0 rpm	10000 rpm	sans	sans	borne W, Inductif, Générateur, effet Hall, borne 1
carton de 10	A2C59510059	blanc	12/24 V	simple	0 rpm	10000 rpm	sans	sans	borne W, Inductif, Générateur, effet Hall, borne 1
carton de 10	A2C59510086	noir	12/24 V	simple	0 rpm	3000 rpm	sans	sans	borne W, Inductif, Générateur, effet Hall, borne 1
carton de 10	A2C59510087	noir	12/24 V	simple	0 rpm	4000 rpm	sans	sans	borne W, Inductif, Générateur, effet Hall, borne 1
carton de 10	A2C59510088	noir	12/24 V	simple	0 rpm	5000 rpm	sans	sans	borne W, Inductif, Générateur, effet Hall, borne 1
carton de 10	A2C59510089	noir	12/24 V	simple	0 rpm	6000 rpm	sans	sans	borne W, Inductif, Générateur, effet Hall, borne 1
carton de 10	A2C59510090	noir	12/24 V	simple	0 rpm	7000 rpm	sans	sans	borne W, Inductif, Générateur, effet Hall, borne 1
carton de 10	A2C59510091	noir	12/24 V	simple	0 rpm	8000 rpm	sans	sans	borne W, Inductif, Générateur, effet Hall, borne 1
carton de 10	A2C59510092	blanc	12/24 V	simple	0 rpm	3000 rpm	sans	sans	borne W, Inductif, Générateur, effet Hall, borne 1
carton de 10	A2C59510093	blanc	12/24 V	simple	0 rpm	4000 rpm	sans	sans	borne W, Inductif, Générateur, effet Hall, borne 1
carton de 10	A2C59510094	blanc	12/24 V	simple	0 rpm	5000 rpm	sans	sans	borne W, Inductif, Générateur, effet Hall, borne 1
carton de 10	A2C59510095	blanc	12/24 V	simple	0 rpm	6000 rpm	sans	sans	borne W, Inductif, Générateur, effet Hall, borne 1
carton de 10	A2C59510096	blanc	12/24 V	simple	0 rpm	7000 rpm	sans	sans	borne W, Inductif, Générateur, effet Hall, borne 1
carton de 10	A2C59510097	blanc	12/24 V	simple	0 rpm	8000 rpm	sans	sans	borne W, Inductif, Générateur, effet Hall, borne 1

Compte-tours
sans afficheur



Emballage	Référence	Couleur cadran	Tension d'alimentation	Simple/double échelle	Echelle ext. min	Echelle ext. max	Forme cerclage	Couleur cerclage	Signal d'entrée
Blister	A2C59512430	noir	12/24 V	simple	0 rpm	3000 rpm	rond	noir	borne W, Inductif, Générateur, effet Hall, borne 1
Blister	A2C59512431	noir	12/24 V	simple	0 rpm	4000 rpm	rond	noir	borne W, Inductif, Générateur, effet Hall, borne 1
Blister	A2C59512432	noir	12/24 V	simple	0 rpm	6000 rpm	rond	noir	borne W, Inductif, Générateur, effet Hall, borne 1
Blister	A2C59512433	blanc	12/24 V	simple	0 rpm	3000 rpm	rond	blanc	borne W, Inductif, Générateur, effet Hall, borne 1
Blister	A2C59512434	blanc	12/24 V	simple	0 rpm	4000 rpm	rond	blanc	borne W, Inductif, Générateur, effet Hall, borne 1
Blister	A2C59512435	blanc	12/24 V	simple	0 rpm	6000 rpm	rond	blanc	borne W, Inductif, Générateur, effet Hall, borne 1
Blister	A2C59512436	noir	12/24 V	simple	0 rpm	3000 rpm	triangle	noir	borne W, Inductif, Générateur, effet Hall, borne 1
Blister	A2C59512437	noir	12/24 V	simple	0 rpm	4000 rpm	triangle	noir	borne W, Inductif, Générateur, effet Hall, borne 1
Blister	A2C59512438	noir	12/24 V	simple	0 rpm	7000 rpm	triangle	noir	borne W, Inductif, Générateur, effet Hall, borne 1
Blister	A2C59512439	noir	12/24 V	simple	0 rpm	10000 rpm	triangle	noir	borne W, Inductif, Générateur, effet Hall, borne 1
Blister	A2C59512440	blanc	12/24 V	simple	0 rpm	3000 rpm	triangle	chrome	borne W, Inductif, Générateur, effet Hall, borne 1
Blister	A2C59512441	blanc	12/24 V	simple	0 rpm	4000 rpm	triangle	chrome	borne W, Inductif, Générateur, effet Hall, borne 1
Blister	A2C59512442	blanc	12/24 V	simple	0 rpm	7000 rpm	triangle	chrome	borne W, Inductif, Générateur, effet Hall, borne 1
Blister	A2C59512443	blanc	12/24 V	simple	0 rpm	10000 rpm	triangle	chrome	borne W, Inductif, Générateur, effet Hall, borne 1
carton de 10	A2C59510203	noir	12/24 V	simple	0 rpm	3000 rpm	sans	sans	borne W, Inductif, Générateur, effet Hall, borne 1
carton de 10	A2C59510204	noir	12/24 V	simple	0 rpm	4000 rpm	sans	sans	borne W, Inductif, Générateur, effet Hall, borne 1
carton de 10	A2C59510205	noir	12/24 V	simple	0 rpm	6000 rpm	sans	sans	borne W, Inductif, Générateur, effet Hall, borne 1
carton de 10	A2C59510206	blanc	12/24 V	simple	0 rpm	3000 rpm	sans	sans	borne W, Inductif, Générateur, effet Hall, borne 1
carton de 10	A2C59510207	blanc	12/24 V	simple	0 rpm	4000 rpm	sans	sans	borne W, Inductif, Générateur, effet Hall, borne 1
carton de 10	A2C59510208	blanc	12/24 V	simple	0 rpm	6000 rpm	sans	sans	borne W, Inductif, Générateur, effet Hall, borne 1
carton de 10	A2C59510211	noir	12/24 V	simple	0 rpm	7000 rpm	sans	sans	borne W, Inductif, Générateur, effet Hall, borne 1
carton de 10	A2C59510212	noir	12/24 V	simple	0 rpm	10000 rpm	sans	sans	borne W, Inductif, Générateur, effet Hall, borne 1
carton de 10	A2C59510215	blanc	12/24 V	simple	0 rpm	7000 rpm	sans	sans	borne W, Inductif, Générateur, effet Hall, borne 1
carton de 10	A2C59510216	blanc	12/24 V	simple	0 rpm	10000 rpm	sans	sans	borne W, Inductif, Générateur, effet Hall, borne 1



Diamètre 85 mm

**Compteur de vitesse
avec afficheur**



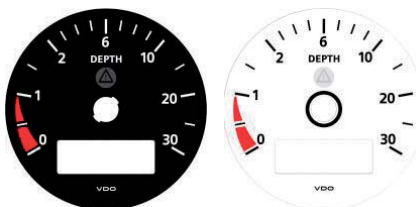
Emballage	Référence	Couleur cadran	Tension d'alimentation	Simple/double échelle	Echelle ext. min	Echelle ext. max	Echelle int. min	Echelle int. max	Forme cerclage	Couleur cerclage	Signal d'entrée
Blister	A2C59512366	noir	12/24 V	simple	0 km/h	25 km/h	-	-	triangle	noir	Inductif, Hall, Oscillateur bloqué
Blister	A2C59512367	noir	12/24 V	simple	0 km/h	60 km/h	-	-	triangle	noir	Inductif, Hall, Oscillateur bloqué
Blister	A2C59512368	noir	12/24 V	simple	0 km/h	80 km/h	-	-	triangle	noir	Inductif, Hall, Oscillateur bloqué
Blister	A2C59512369	noir	12/24 V	simple	0 km/h	120 km/h	-	-	triangle	noir	Inductif, Hall, Oscillateur bloqué
Blister	A2C59512370	noir	12/24 V	simple	0 km/h	200 km/h	-	-	triangle	noir	Inductif, Hall, Oscillateur bloqué
Blister	A2C59512371	noir	12/24 V	simple	0 km/h	300 km/h	-	-	triangle	noir	Inductif, Hall, Oscillateur bloqué
Blister	A2C59512372	noir	12/24 V	double	0 mph	30 mph	0 km/h	50 km/h	triangle	noir	Inductif, Hall, Oscillateur bloqué
Blister	A2C59512373	noir	12/24 V	double	0 mph	60 mph	0 km/h	95 km/h	triangle	noir	Inductif, Hall, Oscillateur bloqué
Blister	A2C59512374	noir	12/24 V	double	0 mph	85 mph	0 km/h	140 km/h	triangle	noir	Inductif, Hall, Oscillateur bloqué
Blister	A2C59512375	noir	12/24 V	double	0 mph	120 mph	0 km/h	200 km/h	triangle	noir	Inductif, Hall, Oscillateur bloqué
Blister	A2C59512376	noir	12/24 V	double	0 mph	140 mph	0 km/h	220 km/h	triangle	noir	Inductif, Hall, Oscillateur bloqué
Blister	A2C59512377	noir	12/24 V	simple	0 mph	120 mph	-	-	triangle	noir	Inductif, Hall, Oscillateur bloqué
Blister	A2C59512378	noir	12/24 V	simple	0 mph	160 mph	-	-	triangle	noir	Inductif, Hall, Oscillateur bloqué
Blister	A2C59512379	blanc	12/24 V	simple	0 km/h	60 km/h	-	-	triangle	chrome	Inductif, Hall, Oscillateur bloqué
Blister	A2C59512380	blanc	12/24 V	simple	0 km/h	80 km/h	-	-	triangle	chrome	Inductif, Hall, Oscillateur bloqué
Blister	A2C59512381	blanc	12/24 V	simple	0 km/h	120 km/h	-	-	triangle	chrome	Inductif, Hall, Oscillateur bloqué
Blister	A2C59512382	blanc	12/24 V	simple	0 km/h	200 km/h	-	-	triangle	chrome	Inductif, Hall, Oscillateur bloqué
Blister	A2C59512383	blanc	12/24 V	simple	0 mph	120 mph	-	-	triangle	chrome	Inductif, Hall, Oscillateur bloqué
Blister	A2C59512384	blanc	12/24 V	simple	0 mph	160 mph	-	-	triangle	chrome	Inductif, Hall, Oscillateur bloqué
Blister	A2C59512385	blanc	12/24 V	double	0 mph	30 mph	0 km/h	50 km/h	triangle	chrome	Inductif, Hall, Oscillateur bloqué
Blister	A2C59512386	blanc	12/24 V	double	0 mph	60 mph	0 km/h	95 km/h	triangle	chrome	Inductif, Hall, Oscillateur bloqué
Blister	A2C59512387	blanc	12/24 V	double	0 mph	85 mph	0 km/h	140 km/h	triangle	chrome	Inductif, Hall, Oscillateur bloqué
Blister	A2C59512388	blanc	12/24 V	double	0 mph	120 mph	0 km/h	200 km/h	triangle	chrome	Inductif, Hall, Oscillateur bloqué
Blister	A2C59512389	blanc	12/24 V	double	0 mph	140 mph	0 km/h	220 km/h	triangle	chrome	Inductif, Hall, Oscillateur bloqué
carton de 10	A2C59510062	noir	12/24 V	simple	0 km/h	25 km/h	-	-	sans	sans	Inductif, Hall, Oscillateur bloqué
carton de 10	A2C59510063	noir	12/24 V	simple	0 km/h	60 km/h	-	-	sans	sans	Inductif, Hall, Oscillateur bloqué
carton de 10	A2C59510064	noir	12/24 V	simple	0 km/h	80 km/h	-	-	sans	sans	Inductif, Hall, Oscillateur bloqué
carton de 10	A2C59510065	noir	12/24 V	simple	0 km/h	120 km/h	-	-	sans	sans	Inductif, Hall, Oscillateur bloqué
carton de 10	A2C59510066	noir	12/24 V	simple	0 km/h	200 km/h	-	-	sans	sans	Inductif, Hall, Oscillateur bloqué
carton de 10	A2C59510067	noir	12/24 V	simple	0 km/h	300 km/h	-	-	sans	sans	Inductif, Hall, Oscillateur bloqué
carton de 10	A2C59510068	noir	12/24 V	double	0 mph	30 mph	0 km/h	50 km/h	sans	sans	Inductif, Hall, Oscillateur bloqué
carton de 10	A2C59510069	noir	12/24 V	double	0 mph	60 mph	0 km/h	95 km/h	sans	sans	Inductif, Hall, Oscillateur bloqué
carton de 10	A2C59510070	noir	12/24 V	double	0 mph	85 mph	0 km/h	140 km/h	sans	sans	Inductif, Hall, Oscillateur bloqué
carton de 10	A2C59510071	noir	12/24 V	double	0 mph	120 mph	0 km/h	200 km/h	sans	sans	Inductif, Hall, Oscillateur bloqué
carton de 10	A2C59510072	noir	12/24 V	double	0 mph	140 mph	0 km/h	220 km/h	sans	sans	Inductif, Hall, Oscillateur bloqué
carton de 10	A2C59510073	noir	12/24 V	simple	0 mph	120 mph	-	-	sans	sans	Inductif, Hall, Oscillateur bloqué
carton de 10	A2C59510074	noir	12/24 V	simple	0 mph	160 mph	-	-	sans	sans	Inductif, Hall, Oscillateur bloqué
carton de 10	A2C59510075	blanc	12/24 V	simple	0 km/h	60 km/h	-	-	sans	sans	Inductif, Hall, Oscillateur bloqué
carton de 10	A2C59510076	blanc	12/24 V	simple	0 km/h	80 km/h	-	-	sans	sans	Inductif, Hall, Oscillateur bloqué
carton de 10	A2C59510077	blanc	12/24 V	simple	0 km/h	120 km/h	-	-	sans	sans	Inductif, Hall, Oscillateur bloqué
carton de 10	A2C59510078	blanc	12/24 V	simple	0 km/h	200 km/h	-	-	sans	sans	Inductif, Hall, Oscillateur bloqué
carton de 10	A2C59510079	blanc	12/24 V	simple	0 mph	120 mph	-	-	sans	sans	Inductif, Hall, Oscillateur bloqué
carton de 10	A2C59510080	blanc	12/24 V	simple	0 mph	160 mph	-	-	sans	sans	Inductif, Hall, Oscillateur bloqué
carton de 10	A2C59510081	blanc	12/24 V	double	0 mph	30 mph	0 km/h	50 km/h	sans	sans	Inductif, Hall, Oscillateur bloqué
carton de 10	A2C59510082	blanc	12/24 V	double	0 mph	60 mph	0 km/h	95 km/h	sans	sans	Inductif, Hall, Oscillateur bloqué
carton de 10	A2C59510083	blanc	12/24 V	double	0 mph	85 mph	0 km/h	140 km/h	sans	sans	Inductif, Hall, Oscillateur bloqué
carton de 10	A2C59510084	blanc	12/24 V	double	0 mph	120 mph	0 km/h	200 km/h	sans	sans	Inductif, Hall, Oscillateur bloqué
carton de 10	A2C59510085	blanc	12/24 V	double	0 mph	140 mph	0 km/h	220 km/h	sans	sans	Inductif, Hall, Oscillateur bloqué

Loupe de près



Emballage	Référence	Couleur cadran	Tension d'alimentation	Simple/double échelle	Echelle ext. min	Echelle ext. max	Forme cerclage	Couleur cerclage	Signal d'entrée
Blistre	A2C59514246	noir	12/24 V	simple	60° Port	60° Stb	rond	noir	NMEA
Blistre	A2C59514249	blanc	12/24 V	simple	60° Port	60° Stb	rond	blanc	NMEA
carton de 10	A2C59501320	noir	12/24 V	simple	60° Port	60° Stb	sans	sans	NMEA
carton de 10	A2C59501323	blanc	12/24 V	simple	60° Port	60° Stb	sans	sans	NMEA

Sondeur



Emballage	Référence	Couleur cadran	Tension d'alimentation	Simple/double échelle	Echelle ext. min	Echelle ext. max	Forme cerclage	Couleur cerclage	Signal d'entrée
Blistre	A2C59514247	noir	12/24 V	simple	0 m	30 m	rond	noir	NMEA
Blistre	A2C59514250	blanc	12/24 V	simple	0 m	30 m	rond	blanc	NMEA
carton de 10	A2C59501321	noir	12/24 V	simple	0 m	30 m	sans	sans	NMEA
carton de 10	A2C59501324	blanc	12/24 V	simple	0 m	30 m	sans	sans	NMEA

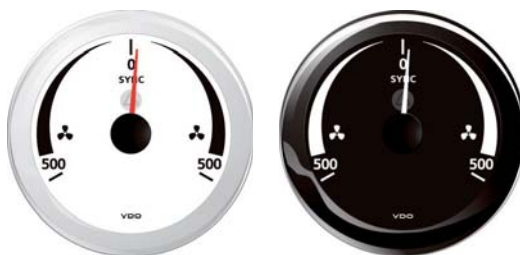
Loch



Emballage	Référence	Couleur cadran	Tension d'alimentation	Simple/double échelle	Echelle ext. min	Echelle ext. max	Forme cerclage	Couleur cerclage	Signal d'entrée
Blistre	A2C59512404	noir	12/24 V	simple	0 kn	12 kn	rond	noir	Hall, NMEA
Blistre	A2C59512405	noir	12/24 V	simple	0 kn	50 kn	rond	noir	Hall, NMEA
Blistre	A2C59512406	noir	12/24 V	simple	0 mph	60 mph	rond	noir	Hall, NMEA
Blistre	A2C59512407	blanc	12/24 V	simple	0 kn	12 kn	rond	blanc	Hall, NMEA
Blistre	A2C59512408	blanc	12/24 V	simple	0 kn	50 kn	rond	blanc	Hall, NMEA
Blistre	A2C59512409	blanc	12/24 V	simple	0 mph	60 mph	rond	blanc	Hall, NMEA
carton de 10	A2C59510100	noir	12/24 V	simple	0 kn	12 kn	sans	sans	Hall, NMEA
carton de 10	A2C59510101	noir	12/24 V	simple	0 kn	50 kn	sans	sans	Hall, NMEA
carton de 10	A2C59510102	noir	12/24 V	simple	0 mph	60 mph	sans	sans	Hall, NMEA
carton de 10	A2C59510103	blanc	12/24 V	simple	0 kn	12 kn	sans	sans	Hall, NMEA
carton de 10	A2C59510104	blanc	12/24 V	simple	0 kn	50 kn	sans	sans	Hall, NMEA
carton de 10	A2C59510105	blanc	12/24 V	simple	0 mph	60 mph	sans	sans	Hall, NMEA

Diamètre 85 mm

Synchroniseur



Emballage	Référence	Couleur cadran	Tension d'alimentation	Simple/double échelle	Echelle ext. min	Echelle ext. max	Forme cerclage	Couleur cerclage	Signal d'entrée
Blisters	A2C59512402	noir	12/24 V	simple	-500 rpm	+500 rpm	rond	noir	borne W, Inductif, borne 1
Blisters	A2C59512403	blanc	12/24 V	simple	-500 rpm	+500 rpm	rond	blanc	W, 1, Ind
carton de 10	A2C59510098	noir	12/24 V	simple	-500 rpm	+500 rpm	sans	sans	W, 1, Ind
carton de 10	A2C59510099	blanc	12/24 V	simple	-500 rpm	+500 rpm	sans	sans	W, 1, Ind

Girouette-anémomètre

Emballage	Référence	Couleur cadran	Tension d'alimentation	Simple/double échelle	Echelle ext. min	Echelle ext. max	Forme cerclage	Couleur cerclage	Signal d'entrée
Blisters	A2C59514245	noir	12/24 V	simple	30° Port	30° Stb	rond	noir	NMEA
Blisters	A2C59514248	blanc	12/24 V	simple	30° Port	30° Stb	rond	blanc	NMEA
carton de 10	A2C59501319	noir	12/24 V	simple	30° Port	30° Stb	sans	sans	NMEA
carton de 10	A2C59501322	blanc	12/24 V	simple	30° Port	30° Stb	sans	sans	NMEA

Angle de barre



Emballage	Référence	Couleur cadran	Tension d'alimentation	Simple/double échelle	Echelle ext. min	Echelle ext. max	Forme cerclage	Couleur cerclage	Signal d'entrée
Blisters	A2C59512410	noir	12/24 V	simple	-45°	+45°	rond	noir	3-180 Ω
Blisters	A2C59512411	blanc	12/24 V	simple	-45°	+45°	rond	blanc	3-180 Ω
carton de 10	A2C59510106	noir	12/24 V	simple	-45°	+45°	sans	sans	3-180 Ω
carton de 10	A2C59510107	blanc	12/24 V	simple	-45°	+45°	sans	sans	3-180 Ω



Diamètre 110 mm

Compte-tours
avec afficheur



Emballage	Référence	Couleur cadran	Tension d'alimentation	Simple/double échelle	Echelle ext. min	Echelle ext. max	Forme cerclage	Couleur cerclage	Signal d'entrée
Bliester	A2C59512412	noir	12/24 V	simple	0 rpm	1800 rpm	triangle	noir	borne W, Inductif, Générateur, effet Hall, borne 1
Bliester	A2C59512413	noir	12/24 V	simple	0 rpm	3000 rpm	triangle	noir	borne W, Inductif, Générateur, effet Hall, borne 1
Bliester	A2C59512414	noir	12/24 V	simple	0 rpm	4000 rpm	triangle	noir	borne W, Inductif, Générateur, effet Hall, borne 1
Bliester	A2C59512415	noir	12/24 V	simple	0 rpm	5000 rpm	triangle	noir	borne W, Inductif, Générateur, effet Hall, borne 1
Bliester	A2C59512416	noir	12/24 V	simple	0 rpm	6000 rpm	triangle	noir	borne W, Inductif, Générateur, effet Hall, borne 1
Bliester	A2C59512417	noir	12/24 V	simple	0 rpm	7000 rpm	triangle	noir	borne W, Inductif, Générateur, effet Hall, borne 1
Bliester	A2C59512418	noir	12/24 V	simple	0 rpm	8000 rpm	triangle	noir	borne W, Inductif, Générateur, effet Hall, borne 1
carton de 10	A2C59510108	noir	12/24 V	simple	0 rpm	1800 rpm	sans	sans	borne W, Inductif, Générateur, effet Hall, borne 1
carton de 10	A2C59510109	noir	12/24 V	simple	0 rpm	3000 rpm	sans	sans	borne W, Inductif, Générateur, effet Hall, borne 1
carton de 10	A2C59510110	noir	12/24 V	simple	0 rpm	4000 rpm	sans	sans	borne W, Inductif, Générateur, effet Hall, borne 1
carton de 10	A2C59510111	noir	12/24 V	simple	0 rpm	5000 rpm	sans	sans	borne W, Inductif, Générateur, effet Hall, borne 1
carton de 10	A2C59510112	noir	12/24 V	simple	0 rpm	6000 rpm	sans	sans	borne W, Inductif, Générateur, effet Hall, borne 1
carton de 10	A2C59510113	noir	12/24 V	simple	0 rpm	7000 rpm	sans	sans	borne W, Inductif, Générateur, effet Hall, borne 1
carton de 10	A2C59510114	noir	12/24 V	simple	0 rpm	8000 rpm	sans	sans	borne W, Inductif, Générateur, effet Hall, borne 1

Compte-tours
sans afficheur



Emballage	Référence	Couleur cadran	Tension d'alimentation	Simple/double échelle	Echelle ext. min	Echelle ext. max	Forme cerclage	Couleur cerclage	Signal d'entrée
Bliester	A2C59512444	noir	12/24 V	simple	0 rpm	3000 rpm	triangle	noir	borne W, Inductif, Générateur, effet Hall, borne 1
Bliester	A2C59512445	noir	12/24 V	simple	0 rpm	4000 rpm	triangle	noir	borne W, Inductif, Générateur, effet Hall, borne 1
Bliester	A2C59512446	noir	12/24 V	simple	0 rpm	7000 rpm	triangle	noir	borne W, Inductif, Générateur, effet Hall, borne 1
Bliester	A2C59512447	noir	12/24 V	simple	0 rpm	10000 rpm	triangle	noir	borne W, Inductif, Générateur, effet Hall, borne 1
carton de 10	A2C59510217	noir	12/24 V	simple	0 rpm	3000 rpm	sans	sans	borne W, Inductif, Générateur, effet Hall, borne 1
carton de 10	A2C59510218	noir	12/24 V	simple	0 rpm	4000 rpm	sans	sans	borne W, Inductif, Générateur, effet Hall, borne 1
carton de 10	A2C59510219	noir	12/24 V	simple	0 rpm	7000 rpm	sans	sans	borne W, Inductif, Générateur, effet Hall, borne 1
carton de 10	A2C59510220	noir	12/24 V	simple	0 rpm	10000 rpm	sans	sans	borne W, Inductif, Générateur, effet Hall, borne 1

Diamètre 110 mm

**Compteur
de vitesse
avec afficheur**

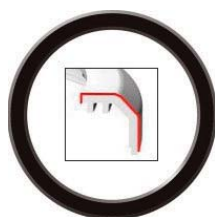


Emballage	Référence	Couleur cadran	Tension d'alimentation	Simple/double échelle	Echelle ext. min	Echelle ext. max	Echelle int. min	Echelle int. max	Forme cerclage	Couleur cerclage	Signal d'entrée
Bliester	A2C59512419	noir	12/24 V	simple	0 km/h	25 km/h	-	-	triangle	noir	Inductif, Hall, Oscillateur bloqué
Bliester	A2C59512420	noir	12/24 V	simple	0 km/h	60 km/h	-	-	triangle	noir	Inductif, Hall, Oscillateur bloqué
Bliester	A2C59512421	noir	12/24 V	simple	0 km/h	80 km/h	-	-	triangle	noir	Inductif, Hall, Oscillateur bloqué
Bliester	A2C59512422	noir	12/24 V	simple	0 km/h	120 km/h	-	-	triangle	noir	Inductif, Hall, Oscillateur bloqué
Bliester	A2C59512423	noir	12/24 V	simple	0 km/h	200 km/h	-	-	triangle	noir	Inductif, Hall, Oscillateur bloqué
Bliester	A2C59512424	noir	12/24 V	simple	0 km/h	300 km/h	-	-	triangle	noir	Inductif, Hall, Oscillateur bloqué
Bliester	A2C59512425	noir	12/24 V	simple	0 mph	120 mph	-	-	triangle	noir	Inductif, Hall, Oscillateur bloqué
Bliester	A2C59512426	noir	12/24 V	double	0 mph	60 mph	0 km/h	95 km/h	triangle	noir	Inductif, Hall, Oscillateur bloqué
Bliester	A2C59512427	noir	12/24 V	double	0 mph	85 mph	0 km/h	140 km/h	triangle	noir	Inductif, Hall, Oscillateur bloqué
Bliester	A2C59512428	noir	12/24 V	double	0 mph	140 mph	0 km/h	220 km/h	triangle	noir	Inductif, Hall, Oscillateur bloqué
Bliester	A2C59512429	noir	12/24 V	double	0 mph	220 mph	0 km/h	360 km/h	triangle	noir	Inductif, Hall, Oscillateur bloqué
carton de 10	A2C59510115	noir	12/24 V	simple	0 km/h	25 km/h	-	-	sans	sans	Inductif, Hall, Oscillateur bloqué
carton de 10	A2C59510116	noir	12/24 V	simple	0 km/h	60 km/h	-	-	sans	sans	Inductif, Hall, Oscillateur bloqué
carton de 10	A2C59510117	noir	12/24 V	simple	0 km/h	80 km/h	-	-	sans	sans	Inductif, Hall, Oscillateur bloqué
carton de 10	A2C59510118	noir	12/24 V	simple	0 km/h	120 km/h	-	-	sans	sans	Inductif, Hall, Oscillateur bloqué
carton de 10	A2C59510119	noir	12/24 V	simple	0 km/h	200 km/h	-	-	sans	sans	Inductif, Hall, Oscillateur bloqué
carton de 10	A2C59510120	noir	12/24 V	simple	0 km/h	300 km/h	-	-	sans	sans	Inductif, Hall, Oscillateur bloqué
carton de 10	A2C59510121	noir	12/24 V	simple	0 mph	120 mph	-	-	sans	sans	Inductif, Hall, Oscillateur bloqué
carton de 10	A2C59510122	noir	12/24 V	double	0 mph	60 mph	0 km/h	95 km/h	sans	sans	Inductif, Hall, Oscillateur bloqué
carton de 10	A2C59510123	noir	12/24 V	double	0 mph	85 mph	0 km/h	140 km/h	sans	sans	Inductif, Hall, Oscillateur bloqué
carton de 10	A2C59510124	noir	12/24 V	double	0 mph	140 mph	0 km/h	220 km/h	sans	sans	Inductif, Hall, Oscillateur bloqué
carton de 10	A2C59510125	noir	12/24 V	double	0 mph	220 mph	0 km/h	360 km/h	sans	sans	Inductif, Hall, Oscillateur bloqué

ACCESSOIRES VIEWLINE

Diamètre 52 mm

Cerclage



Cerclage plat

RÉFÉRENCE	DÉSIGNATION	DIAMÈTRE	COULEUR CERCLAGE
A2C53186022	VL cerclage plat	Ø 52 mm	blanc
A2C53186023	VL cerclage plat	Ø 52 mm	chrome
A2C53186040	VL cerclage plat	Ø 52 mm	noir



Cerclage triangle

RÉFÉRENCE	DÉSIGNATION	DIAMÈTRE	COULEUR CERCLAGE
A2C53186024	VL cerclage triangle	Ø 52 mm	noir
A2C53186025	VL cerclage triangle	Ø 52 mm	blanc
A2C53186026	VL cerclage triangle	Ø 52 mm	chrome



Cerclage rond

RÉFÉRENCE	DÉSIGNATION	DIAMÈTRE	COULEUR CERCLAGE
A2C53186027	VL cerclage rond	Ø 52 mm	noir
A2C53186028	VL cerclage rond	Ø 52 mm	blanc
A2C53186029	VL cerclage rond	Ø 52 mm	chrome

Diamètre 85 mm

Cerclage



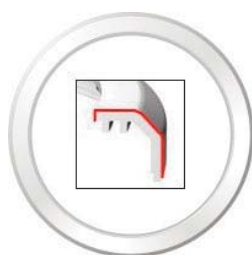
Cerclage plat

RÉFÉRENCE	DÉSIGNATION	DIAMÈTRE	COULEUR CERCLAGE
A2C53192910	VL cerclage plat	Ø 85 mm	chrome
A2C53192911	VL cerclage plat	Ø 85 mm	noir
A2C53192912	VL cerclage plat	Ø 85 mm	blanc



Cerclage rond

RÉFÉRENCE	DÉSIGNATION	DIAMÈTRE	COULEUR CERCLAGE
A2C53192913	VL cerclage rond	Ø 85 mm	noir
A2C53192914	VL cerclage rond	Ø 85 mm	chrome
A2C53192916	VL cerclage rond	Ø 85 mm	blanc



Cerclage triangle

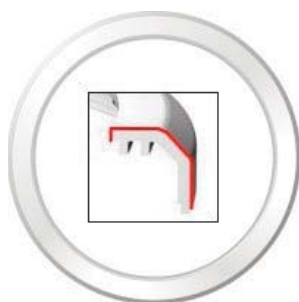
RÉFÉRENCE	DÉSIGNATION	DIAMÈTRE	COULEUR CERCLAGE
A2C53192917	VL cerclage triangle	Ø 85 mm	noir
A2C53192918	VL cerclage triangle	Ø 85 mm	chrome
A2C53192920	VL cerclage triangle	Ø 85 mm	blanc

Diamètre 110 mm



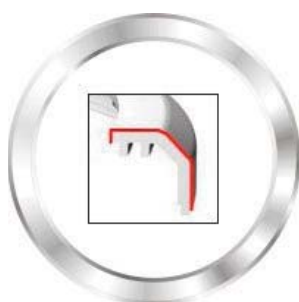
Cerclage plat

RÉFÉRENCE	DÉSIGNATION	DIAMÈTRE	COULEUR CERCLAGE
A2C53210745	VL cerclage plat	Ø 110 mm	noir
A2C53210746	VL cerclage plat	Ø 110 mm	blanc
A2C53210747	VL cerclage plat	Ø 110 mm	chrome



Cerclage rond

RÉFÉRENCE	DÉSIGNATION	DIAMÈTRE	COULEUR CERCLAGE
A2C53210749	VL cerclage rond	Ø 110 mm	noir
A2C53210760	VL cerclage rond	Ø 110 mm	blanc
A2C53210761	VL cerclage rond	Ø 110 mm	chrome



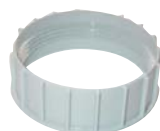
Cerclage triangle

RÉFÉRENCE	DÉSIGNATION	DIAMÈTRE	COULEUR CERCLAGE
A2C53210763	VL cerclage triangle	Ø 110 mm	noir
A2C53210764	VL cerclage triangle	Ø 110 mm	blanc
A2C53210765	VL cerclage triangle	Ø 110 mm	chrome

Bague de serrage



RÉFÉRENCE	DÉSIGNATION	DIAMÈTRE
A2C53238881	VL bague de serrage	Ø 110 mm



RÉFÉRENCE	DÉSIGNATION	DIAMÈTRE
A2C53212238	VL bague de serrage	Ø 85 mm



RÉFÉRENCE	DÉSIGNATION	DIAMÈTRE
A2C53007398	VL bague de serrage	Ø 52 mm



RÉFÉRENCE	DÉSIGNATION	DIAMÈTRE
A2C59510854	VL kit de montage	Ø 52, 85, 110 mm



RÉFÉRENCE	DÉSIGNATION
A2C59510864	VL kit de montage en affleurement

RÉFÉRENCE	DÉSIGNATION	DIAMÈTRE
A2C53215640	Joint pour montage par l'arrière	52 mm
A2C53215641	Joint pour montage par l'arrière	85 mm

Capuchon d'étanchéité

pour connecteurs



RÉFÉRENCE	DÉSIGNATION
A2C53324664	VL capuchon d'étanchéité 8 poles



RÉFÉRENCE	DÉSIGNATION
A2C53324671	VL capuchon d'étanchéité 14 poles

Faisceaux pré-cablés

et connecteurs



RÉFÉRENCE	DÉSIGNATION
A2C59510846	VL broches 0,25-0,5 mm ²



RÉFÉRENCE	DÉSIGNATION
A2C59510847	VL connecteur 8 voies



RÉFÉRENCE	DÉSIGNATION
A2C59510848	VL connecteur 14 voies



RÉFÉRENCE	DÉSIGNATION
A2C59510850	VL kit connecteur 8 voies + broches



RÉFÉRENCE	DÉSIGNATION
A2C59510851	VL kit connecteur 14 voies + broches



RÉFÉRENCE	DÉSIGNATION
A2C59510852	VL câble d'adaptation VL et OL - WWG



RÉFÉRENCE	DÉSIGNATION
A2C59510886	VL carte de seuil d'alarme 12 V



RÉFÉRENCE	DÉSIGNATION
-----------	-------------

A2C59512675	VL câble 8 voies sortie filaire partielle
-------------	---



RÉFÉRENCE	DÉSIGNATION
-----------	-------------

A2C59512679	VL câble 8 voies 10 mètres pour ampèremètre
-------------	---



RÉFÉRENCE	DÉSIGNATION
-----------	-------------

A2C59512681	VL câble 14 voies sortie filaire partielle
-------------	--



RÉFÉRENCE	DÉSIGNATION
-----------	-------------

A2C59512947	VL câble 8 voies complet emballé
-------------	----------------------------------



RÉFÉRENCE	DÉSIGNATION
-----------	-------------

A2C59512948	VL câble 8 voies complet
-------------	--------------------------



RÉFÉRENCE	DÉSIGNATION
-----------	-------------

A2C59512949	VL câble 8 voies long complet emballé
-------------	---------------------------------------



RÉFÉRENCE	DÉSIGNATION
-----------	-------------

A2C59512950	VL câble 14 voies complet emballé
-------------	-----------------------------------



RÉFÉRENCE	DÉSIGNATION
-----------	-------------

A2C59514544	VL câble adaptateur Sumlog/Depth
-------------	----------------------------------



RÉFÉRENCE	DÉSIGNATION
-----------	-------------

A2C59514545	VL câble adaptateur Sumlog/Wind
A2C59514546	VL câble adaptateur collecteur ouvert
N03-320-268	Pyrometre - câble compense 6 m



RÉFÉRENCE	DÉSIGNATION
-----------	-------------

A2C59512684	VL bouton poussoir config/mode
-------------	--------------------------------

Capteurs associés



RÉFÉRENCE	DÉSIGNATION
N03-320-264	Pyromètre - sonde température échappement
N323-809-005	Sonde de température extérieure
X11-719-000-058	Capteur nmea passe-coque multifonction
440-102-001-001D	Emetteur d'angle de barre pour 1 indicateur
440-102-002-001D	Emetteur d'angle de barre pour 2 indicateurs
N02-240-402	Jauge eau douce (capacitive) H = 600 mm
N02-240-404	Jauge eau douce (capacitive) H = 1200 mm
N02-240-406	Jauge eau douce (capacitive) H = 1500 mm
N02-240-902	Jauge eau sale seule 80-600 mm
N02-240-904	Jauge eau sale seule 600-1200 mm
N02-240-906	Jauge eau sale seule 1200-1500 mm
A2C59514041	VL shunt pour ampèremètre 30 A/60 mV
A2C59514043	VL shunt pour ampèremètre 60 A/60 mV
A2C59514045	VL shunt pour ampèremètre 100 A/60 mV
A2C59514047	VL shunt pour ampèremètre 150 A/60mV

GAMME COCKPIT INTERNATIONAL

Instruments robustes étudiés pour des conditions d'utilisation difficiles

Chaque instrument est livré complet, prêt à monter avec éclairage (sauf cas particuliers). Gamme détaillée ci-après.

- Cadran noir avec échelle blanche ou blanc avec échelle noire, et symboles ISO
- Cerclage triangulaire noir
- Eclairage par diffusion
- Verre antireflet
- Tension : 12 V (11 à 16 V) et/ou 24 V (21,5 à 30 V)
- Température de fonctionnement : -30 à +85°C
- Fixation par étrier ou bague de serrage
- Protection : IP64



Compteur de vitesse



Compteur de vitesse électronique

Référence*	Échelle	Ø de perçage	Éclairage
437-035-XX4	0 - 30 km/h	80 mm	12 V
437-035-001 ou G	0 - 60 km/h	80 mm	12 V
437-035-002C ou G	0 - 120 km/h	80 mm	12 V
437-035-003C	0 - 200 km/h	80 mm	12 V
437-025-002C	0 - 125 km/h	140 mm	24 V

- Affichage analogique de la vitesse (aiguille).
- Affichage numérique du totalisateur (km) et totalisateur journalier (afficheur à cristaux liquides).
- Totalisateur sur 7 caractères (jusqu'à 999 999.9).
- Totalisateur journalier sur 5 caractères (jusqu'à 9 999.9).
- Nombre d'impulsions au kilomètre programmable (de 500 à 400 000 impulsions).
- Prise de l'information : capteurs à effet Hall, capteurs inductifs ou oscillateurs bloqués.
- Livré avec étrier de fixation.
- L'instrument peut aussi se fixer avec une bague de serrage (à commander séparément).
- Alimentation 12 V et 24 V.
- Fond noir.

Compte-tours



Compte-tours électronique

Référence*	Échelle	Ø de perçage	Éclairage
333-035-029G	0 - 4 000 tr.min-1	52 mm	12 V
333-035-017C	0 - 6 000 tr.min-1	52 mm	12 V
333-035-018G	0 - 8 000 tr.min-1	52 mm	12 V
333-035-001C ou G	0 - 3 000 tr.min-1	80 mm	12 V
333-045-001C ou G	0 - 3 000 tr.min-1	80 mm	24 V
333-035-002C ou G	0 - 4 000 tr.min-1	80 mm	12 V
333-045-002C ou G	0 - 4 000 tr.min-1	80 mm	24 V
333-035-003G	0 - 7 000 tr.min-1	80 mm	12 V
333-035-022C ou G	0 - 10 000 tr.min-1	80 mm	12 V
333-055-001G	0 - 3 000 tr.min-1	100 mm	12 V
333-065-001C	0 - 3 000 tr.min-1	100 mm	24 V

- Pour moteurs à essence ou Diesel.
- Programmable pour moteurs essence (4, 6 ou 8 cylindres) ainsi que pour les moteurs Diesel (prise de l'information sur la borne W).
- Livré avec étrier de fixation. L'instrument peut aussi se fixer avec une bague de serrage (à commander séparément).
- Alimentation : voir ci-dessus.
- Fond noir.

*La lettre finale indique le conditionnement. G = emballage individuel - C = emballage par 10
Si la lettre n'est pas précisée, il s'agit d'un emballage individuel.

Compte-tours



Compte-tours électronique

Référence*	Échelle	Ø de perçage	Éclairage
333-035-010C ou G	0 - 3 000 tr.min-1	80 mm	12 V
333-035-X10	0 - 3 000 tr.min-1	80 mm	24 V
333-035-011C ou G	0 - 4 000 tr.min-1	80 mm	12 V
333-035-014C	0 - 6 000 tr.min-1	80 mm	12 V
333-035-Z14	0 - 7 000 tr.min-1	80 mm	12 V
333-035-038C	0 - 3 000 tr.min-1	85 mm	12 V
333-055-002C	0 - 3 000 tr.min-1	100 mm	12 V

- Programmables pour presque toutes les combinaisons "x cylindres/x temps".
- Affichage analogique du régime moteur (aiguille).
- Affichage numérique (à cristaux liquides) des heures de fonctionnement sur 7 caractères (jusqu'à 99 999,9 h).
- Pour véhicules avec alimentation 12 ou 24 V. Prise d'informations : borne W, capteurs à effet Hall, capteurs inductifs, oscillateurs bloqués, borne 1 ou alternateur tachymétrique.
- Livré avec étrier de fixation. L'instrument peut aussi se fixer avec une bague de serrage (à commander séparément).
- Alimentation 12 V et 24 V.
- Fond noir.

Indicateur de température



Température liquide de refroidissement Avec symbole ISO.

Référence*	Échelle	Ø de perçage	Éclairage
310-030-002C ou G	40 – 120°C	52 mm	12 V
310-040-002C ou G	40 – 120°C	52 mm	24 V

Température liquide de refroidissement Avec symbole ISO. Double échelle.

Référence*	Échelle	Ø de perçage	Éclairage
310-030-020C	40–120°C/100-250°F	52 mm	12 V
310-040-020C	40–120°C/100-250°F	52 mm	24 V

Température huile moteur Avec symbole ISO.



Référence*	Échelle	Ø de perçage	Éclairage
310-030-003C ou G	50 – 150°C	52 mm	12 V
310-040-003C ou G	50 – 150°C	52 mm	24 V

*La lettre finale indique le conditionnement. G = emballage individuel - C = emballage par 10
Si la lettre n'est pas précisée, il s'agit d'un emballage individuel.

Température d'huile hydraulique
Avec symbole ISO.

Référence*	Échelle	Ø de perçage	Éclairage
310-030-013C ou G	40 – 120°C	52 mm	12 V
310-040-013C ou G	40 – 120°C	52 mm	24 V



Température d'huile de boîte
Avec symbole ISO.

Référence*	Échelle	Ø de perçage	Éclairage
310-030-015C ou G	50 – 150°C	52 mm	12 V
310-040-015C ou G	50 – 150°C	52 mm	24 V

Température des moteurs refroidis par air
Sans symbole ISO.

Référence*	Échelle	Ø de perçage	Éclairage
310-030-004C ou G	60 – 200°C	52 mm	12 V
310-040-004C ou G	60 – 200°C	52 mm	24 V

Indicateur de pression

Pression d'huile moteur
Avec symbole ISO



Référence*	Échelle	Ø de perçage	Éclairage
350-030-XX2	0 - 2 bar	52 mm	12 V
350-030-003C ou G	0 - 5 bar	52 mm	12 V
350-030-004C ou G	0 - 10 bar	52 mm	12 V
350-040-003C ou G	0 - 5 bar	52 mm	24 V
350-040-004C ou G	0 - 10 bar	52 mm	24 V

Pression de frein
Avec symbole ISO



Référence*	Échelle	Ø de perçage	Éclairage
350-030-011C	0 - 10 bar	52 mm	12 V
350-040-011G	0 - 10 bar	52 mm	24 V

*La lettre finale indique le conditionnement. G = emballage individuel - C = emballage par 10
Si la lettre n'est pas précisée, il s'agit d'un emballage individuel.

Pression d'huile de boîte
Avec symbole ISO



Référence*	Échelle	Ø de perçage	Éclairage
350-070-005G	0 - 25 bar	52 mm	12 V
350-040-005C ou G	0 - 25 bar	52 mm	24 V

- Pour tous types de véhicules et engins industriels.
- Fond noir.

Indicateur de niveau
de carburant

Indicateur de niveau de carburant
pour jauge à levier



- Disponible en 2 versions (jauge à levier ou jauge tubulaire).

Référence*	Échelle	Ø de perçage	Éclairage
Fond noir			
301-030-001C ou G	0 - 1/1	52 mm	12 V
301-040-001C ou G	0 - 1/1	52 mm	24 V

Indicateur de niveau de carburant
pour jauge tubulaire


Référence*	Échelle	Ø de perçage	Éclairage
301-030-002C	0 - 1/1	52 mm	12 V
301-040-002C ou G	0 - 1/1	52 mm	24 V

Indicateur de
température extérieure



Référence*	Échelle	Ø de perçage	Éclairage
397-035-001C	- 25°C à + 40°C	52 mm	12 V

- Pour tous types de véhicules et engins industriels.
- Livré avec étrier de fixation.
L'instrument peut aussi se fixer avec une bague de serrage (à commander séparément).
- Alimentation 12 V et 24 V.
- Fond noir.
- Les indicateurs de température extérieure sont toujours équipés d'ampoules 12 V.

 Pour les applications 24 V, les ampoules doivent être commandées séparément.

*La lettre finale indique le conditionnement. G = emballage individuel - C = emballage par 10
Si la lettre n'est pas précisée, il s'agit d'un emballage individuel.

Ampèremètre



Référence*	Échelle	Ø de perçage
Fond noir		
190-037-002C ou G	60 - 0 - 60 A	52 mm
190-037-003C ou G	100 - 0 - 100 A	52 mm

- Fonctionne indépendamment de la tension d'alimentation du véhicule.
- Livré avec étrier de fixation, sans éclairage.
- Fond noir ou fond blanc.

Voltmètre



Référence*	Échelle	Ø de perçage	Éclairage
Fond noir			
332-030-001C ou G	8 - 16 V	52 mm	12 V
332-040-001C ou G	18 - 32 V	52 mm	24 V

- Pour tous types de véhicules et engins industriels.
- Fond noir ou fond blanc.

Horamètre



Horamètre électronique

Référence*	Désignation	Ø de perçage	Tension d'alimentation
331-810-012-001G ou B	Sans aiguille, noir	52 mm	12 V
331-810-012-007G ou B	Sans aiguille, noir	52 mm	24 V
331-810-012-002G ou B	Avec aiguille, noir	52 mm	12 V

- Pour tous types de véhicules et engins industriels.
- Affichage jusqu'à 99999,9 h.
- Alimentation 12 V ou 24 V.
- Sans éclairage interne.
- Livré avec étrier de fixation. L'instrument peut aussi se fixer avec une bague de serrage (à commander séparément).
- Fond noir.

*La lettre finale indique le conditionnement. G = emballage individuel - C = emballage par 10
Si la lettre n'est pas précisée, il s'agit d'un emballage individuel.

Montre



Montre à aiguilles

Référence*	Tension d'alimentation
370-214-031-001G	12 V
370-214-031-003G	24 V

- Pour tous types de véhicules et engins industriels.
- Mise à l'heure par moteur pas à pas.
- Livré avec étrier de fixation.
- L'instrument peut aussi se fixer avec une bague de serrage (à commander séparément).
- Fond noir.

Pyromètre

Référence*	Échelle	Ø de perçage
397-015-003C	0 - 900°C	52 mm

- Fond noir.



Indicateur de pression

Référence*	Échelle	Ø de perçage
150-035-001G	- 1 - 1,5 bar	52 mm
150-035-004G	0 - 7 bar	52 mm
150-035-006G	0 - 10 bar	52 mm
150-035-025C	0 - 10 bar	52 mm
150-035-009G	0 - 30 bar	52 mm
150-035-020G	0 - 10 x100kPa	52 mm

- Ne nécessite pas d'alimentation électrique.
- Raccordement 12x150.
- Livré sans éclairage (à commander séparément).
- Fond noir.

*La lettre finale indique le conditionnement. G = emballage individuel - C = emballage par 10
Si la lettre n'est pas précisée, il s'agit d'un emballage individuel.

GAMME COCKPIT VISION

Une gamme d'instrumentation polyvalente

- Eclairage par transparence
- Verre antireflet
- Fond noir : éclairage interne blanc (vert ou rouge via un capuchon de couleur)
- Fond blanc : éclairage interne rouge uniquement
- Cadran noir ou blanc, aiguille rouge
- Cerclage plat
- Tension : 12 V (11 à 16 V) excepté le compteur de vitesse (12 V et 24 V)
- Température de fonctionnement : - 30 à + 65°C
- Fixation par étrier ou bague de serrage
- Etanchéité : IP64
- Protection : IP64



Compteur de vitesse



Compteur de vitesse électronique

Référence*	Échelle	Ø de perçage	Fixation
Fond Noir			
437-015-001K	0 - 200 km/h	80 mm	Étrier de fixation
437-015-002K	0 - 300 km/h	80 mm	Étrier de fixation
437-015-007G	0 - 200 km/h	100 mm	Étrier de fixation
437-015-008G	0 - 300 km/h	100 mm	Étrier de fixation
Fond blanc cerclage chromé			
437-015-XX6	0 - 220 km/h	80 mm	Bague de serrage
Fond blanc cerclage			
437-015-XX2	0 - 220 km/h	80 mm	Bague de serrage
437-015-XX1	0 - 200 km/h	100 mm	Bague de serrage
437-015-XX8	0 - 260 km/h	100 mm	Bague de serrage
437-015-XX9	0 - 320 km/h	100 mm	Bague de serrage

- Programmable pour un nombre d'impulsions distance compris entre 500 et 400 000 impulsions par kilomètre ou miles.
- Prise des impulsions par capteur à effet Hall ou capteur inductif.
- Éclairage 12 V.
- Fond noir ou fond blanc.
- Fond blanc : fabrication sur commande.

Compte-tours



Compte-tours électronique pour moteurs à essence et diesel

Référence*	Échelle	Ø de perçage	Fixation
Fond Noir			
333-015-009K	0 - 6 000 tr.min-1	52 mm	Étrier de fixation
333-015-010K	0 - 8 000 tr.min-1	52 mm	Étrier de fixation
333-015-001K	0 - 7 000 tr.min-1	80 mm	Étrier de fixation
333-015-005G	0 - 8 000 tr.min-1	100 mm	Étrier de fixation
Fond blanc			
333-015-XX1	0 - 7 000 tr.min-1	80 mm	Bague de serrage
333-015-XX2	0 - 10 000 tr.min-1	80 mm	Bague de serrage
333-015-XX5	0 - 8 000 tr.min-1	100 mm	Bague de serrage
Fond blanc cerclage chromé			
333-015-XX6	0 - 7 000 tr.min-1	80 mm	Bague de serrage

- Avec totalisateur permanent et journalier (afficheur LCD).
- Programmable pour un nombre d'impulsions distance compris entre 500 et 400 000 impulsions par kilomètre ou miles.
- Prise des impulsions par capteur à effet Hall ou capteur inductif.
- Alimentation 12 V et 24 V.
- Éclairage 12 V.
- Fond noir ou fond blanc.
- Fond blanc : fabrication sur commande.

*La lettre finale indique le conditionnement. K ou G = emballage individuel - C = emballage par 10
Si la lettre n'est pas précisée, il s'agit d'un emballage individuel.

Indicateur de température



Température de liquide de refroidissement
Avec symbole ISO.

Référence*	Échelle	Ø de perçage	Fixation
Fond Noir			
310-010-012K	40 - 120°C	52 mm	Étrier de fixation
310-010-002K	40 - 120°C	52 mm	Bague de serrage
Fond blanc			
310-010-XX2	40 - 120°C	52 mm	Bague de serrage



Température d'huile
Avec symbole ISO.

Référence*	Échelle	Ø de perçage	Fixation
Fond Noir			
310-010-003K	50 - 150°C	52 mm	Bague de serrage
310-010-013K	50 - 150°C	52 mm	Étrier de fixation
Fond blanc			
310-010-XX3	50 - 150°C	52 mm	Bague de serrage
Fond blanc cerclage chromé			
310-010-XX6	50 - 150°C	52 mm	Bague de serrage

- Pour tous types de véhicules.
- Alimentation 12 V.
- Éclairage 12 V.
- Fond noir ou fond blanc.
- Fond blanc : fabrication sur commande.

Indicateur de pression



Pression d'huile moteur

Référence*	Échelle	Ø de perçage	Fixation
Fond Noir			
350-010-008K	5 bar	52 mm	Bague de serrage
350-010-014K	5 bar	52 mm	Étrier de fixation
350-010-007K	10 bar	52 mm	Bague de serrage
Fond blanc			
350-010-XX8	5 bar	52 mm	Bague de serrage
350-010-XX7	10 bar	52 mm	Bague de serrage
Fond blanc cerclage chromé			
350-010-XX6	5 bar	52 mm	Bague de serrage

- Pour mesurer la pression du circuit de lubrification. Pour tous types de véhicules.
- Alimentation 12 V.
- Éclairage 12 V.
- Fond noir ou fond blanc.
- Fond blanc : fabrication sur commande.

*La lettre finale indique le conditionnement. C = emballage par 10. K = emballage individuel.
Si la lettre n'est pas précisée, il s'agit d'un emballage individuel.

Pression de turbo avec manomètre mécanique

Référence*	Échelle	Ø de perçage	Fixation
Fond Noir			
150-015-001K	0 – 3 bar	52 mm	Étrier de fixation
Fond blanc			
150-035-XX2	0,5 – 1,5 bar	52 mm	Étrier de fixation

- Manomètre indiquant la pression de suralimentation pour les moteurs turbocompressés.
- Raccordement 12 x 150.
- Alimentation 12 V.
- Éclairage 12 V.
- Fond noir ou fond blanc.
- Fond blanc : fabrication sur commande.

Pression de turbo avec manomètre électrique

Référence*	Échelle	Ø de perçage	Fixation
350-010-XX2	0 – 2 bar	52 mm	Bague de serrage

- Manomètre indiquant la pression de suralimentation pour les moteurs turbocompressés.

Indicateur de niveau de carburant



Indicateur de niveau de carburant pour jauge à levier

Référence*	Échelle	Ø de perçage	Fixation
Fond Noir			
301-010-002C ou K	0 – 1/1	52 mm	Bague de serrage
301-010-008K	0 – 1/1	52 mm	Étrier de fixation
Fond blanc			
301-010-XX2	0 - 1/1	52 mm	Bague de serrage
Fond blanc cerclage chromé			
301-010-XX6	0 - 1/1	52 mm	Bague de serrage

Indicateur de niveau de carburant pour jauge tubulaire

Référence*	Échelle	Ø de perçage	Fixation
Fond Noir			
301-010-001K	0 – 1/1	52 mm	Bague de serrage
Fond blanc			
301-010-XX1	0 – 1/1	52 mm	Bague de serrage

- Deux modèles disponibles : pour jauge à levier ou jauge tubulaire.
- Alimentation 12 V.
- Éclairage 12 V.
- Fond noir ou fond blanc.
- Fond blanc : fabrication sur commande.

*La lettre finale indique le conditionnement. K ou G = emballage individuel - C = emballage par 10
Si la lettre n'est pas précisée, il s'agit d'un emballage individuel.

Voltmètre



Voltmètre à aiguille

Référence*	Échelle	Ø de perçage	Fixation
Fond Noir			
332-010-001K	8 - 16 V	52 mm	Bague de serrage
332-010-001C	8 - 16 V	52 mm	Bague de serrage
Fond blanc			
332-010-XX1	8 - 16 V	52 mm	Bague de serrage

- Pour tous types de véhicules.
- Alimentation 12 V.
- Éclairage 12 V.
- Fond noir ou fond blanc.
- Fond blanc : fabrication sur commande.



Voltmètre à LED

Référence*	Échelle	Ø de perçage	Fixation
332-030-LD1	10,5 à 15 V	52 mm	Bague de serrage
332-040-LD1	21 à 30 V	52 mm	Bague de serrage

- Visualisation de la tension via 10 LEDs, par pas de 0,5 V.
- Voltmètre avec alarme basse à 11,75 ou 23,5 V et alarme haute à 14,75 ou 29,5 V (suivant version).
- Buzzer intégré.
- Fond noir.

Montre



Montre à aiguilles

Référence*	Échelle	Ø de perçage	Fixation
370-012-001K	0 - 12 h	52 mm	Etrier de fixation
370-214-031-002K	0 - 12 h	52 mm	Bague de serrage

- Pour tous véhicules.
- Mise à l'heure par moteur pas à pas.
- Alimentation 12 V.
- Éclairage 12 V.
- Fond noir.

*La lettre finale indique le conditionnement. K = emballage individuel - C = emballage par 10
Si la lettre n'est pas précisée, il s'agit d'un emballage individuel.

Indicateur de température

Indicateur de température
extérieure électronique



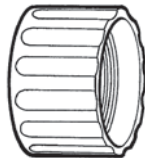
Référence*	Échelle	Ø de perçage	Fixation
397-015-001K	- 25°C à + 40°C	52 mm	Etrier de fixation

- Kit complet comprenant indicateur, capteur et kit d'installation.
- Alimentation 12 V.
- Éclairage 12 V (en option).
- Fond noir.

*La lettre finale indique le conditionnement. K = emballage individuel - C = emballage par 10
Si la lettre n'est pas précisée, il s'agit d'un emballage individuel.

ACCESSOIRES COCKPIT VISION ET COCKPIT INTERNATIONAL

Bague de serrage



Référence *	Désignation
800-005-015G	Pour instrument Ø 52 mm
800-005-005G	Pour instrument Ø 80 mm
800-005-007G	Pour instrument Ø 80 mm

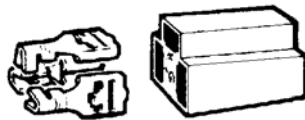
- Peut être utilisée comme autre solution de fixation des instruments.

Joint

Référence *	Désignation
999-115-017	Pour instrument Ø 52 mm
89-261-002	Pour instrument Ø 80 mm

- Joint de section carrée qui se place entre l'instrument et le tableau de bord.

Connecteur



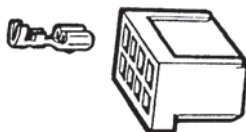
Connecteur 3 voies

Référence *	Désignation
999-115-015	Connecteur 3 voies
HW32-050	Cosse femelle
X39-000-000-002	Connecteur 3 voies avec cosses

- Pour constituer le faisceau de raccordement des indicateurs Ø 52 mm (température, pression et niveau).

*La lettre finale indique le conditionnement. K ou G = emballage individuel - C = emballage par 10
Si la lettre n'est pas précisée, il s'agit d'un emballage individuel.

Connecteur



Connecteur 8 voies

Référence *	Désignation
999-115-016	Connecteur AMP 8 points
HW32-050	Cosse femelle

- Pour constituer le faisceau de raccordement des indicateurs Ø 80 et 100 mm (compteur de vitesse et compte-tours).

Kit éclairage



Référence *	Désignation	Tension d'alimentation
800-005-002G	Kit Eclairage	12 V
800-005-003G	Kit Eclairage	24 V

- Kit comprenant deux supports d'ampoule. Fourni avec les ampoules (2 W).

Ampoules



Ampoule

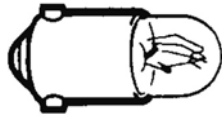
Référence *	Désignation
075-003-001	Ampoule rouge



Ampoule forme J

Référence	Alimentation	Puissance
4-124-122	12 V	2 W
4-124-143	24 V	3 W

- Pour instruments de la gamme Eurocockpit (et de l'ancienne gamme Proficockpit).



Ampoule forme H

Référence	Puissance	Tension d'alimentation
4-124-222	2 W	12 V
4-124-242	2 W	24 V

- Pour instruments de la gamme Eurocockpit (et des anciennes gammes Cockpit et Mobilcockpit).

Ampoule forme W10

Référence	Puissance	Tension d'alimentation
4-214-002	3 W	12 V

- Pour instruments de la gamme Eurocockpit (et des anciennes gammes Cockpit et Mobilcockpit).

Support pour ampoules



Support pour ampoule forme J

Référence	Désignation
19-787-002	Support pour ampoule forme J

- Fiche plate 6,3 x 0,8 mm.

Obturbateur



Boîtier obturbateur

Référence *	Désignation
X10-000-000 (1)	Obturbateur Ø 52 mm vision noir FB pour cockpit vision
X10-000-002 (2)	Obturbateur Ø 52 mm vision TB noir pour cockpit international

- Il se met en lieu et place d'un instrument Ø 52 mm, pour combler un emplacement inoccupé.
- Fond noir.
- Cerclage plat (1).
- Cerclage triangulaire (2).

*La lettre finale indique le conditionnement. K ou G = emballage individuel - C = emballage par 10
Si la lettre n'est pas précisée, il s'agit d'un emballage individuel.

GAMME MODULCOCKPIT II

L'instrumentation modulaire

Cette ligne est une gamme d'instruments modulaires permettant des réalisations personnalisées de tableaux de bord pour véhicules, engins de travaux publics, agricoles... Les différents composants peuvent se combiner par

groupe de 2 ou 4, grâce à leur forme carrée ou rectangulaire et améliorent ainsi l'esthétique et la fonctionnalité du tableau de bord.

- Boîtier plastique noir
- Verre antireflet
- Rétro-éclairage
- Forme rectangulaire : 100 x 50 mm (horizontale ou verticale)
- Forme carrée : 100 x 100 mm
- Tension : 12 et/ou 24 V
- Etanchéité : IP52
- Température de fonctionnement : - 25 à + 70°C



Compteur de vitesse



Compteur de vitesse électronique

Référence	Echelle	Alimentation
437-260-980-001C	0 - 60 km/h	12/24 V
437-809-980-004C	0 - 60 km/h	12/24 V (avec sortie PWM)
437-809-980-005C	0 - 125 km/h	12/24 V (avec sortie PWM)

- Pour tous types de véhicules et engins industriels.

Compte-tours



Compte-tours avec horamètre

Référence	Echelle	Alimentation
333-251-980-003C	0 - 3 000 tr.min-1	12/24 V
333-251-980-004C	0 - 4 000 tr.min-1	12/24 V

- Pour tous types de véhicules et engins industriels.
- Horamètre : affichage numérique jusqu'à 99 999,9 h.

Combinés indicateurs - Voyants



Combiné 4 indicateurs

- Pour tous types de véhicules et engins industriels.
- Combinaisons possibles avec les indicateurs suivants :
 - Niveau de carburant (jauge à levier ou tubulaire)
 - Voltmètre : 8 - 16 V pour 12 V, 16 - 32 V pour 24 V
 - Température de liquide de refroidissement : 0 - 120°C
 - Température d'huile : 0 - 150°C
 - Pression d'huile : 0 - 5 b, 0 - 10 b, 0 - 16 b, 0 - 25 b.
- Nombreuses versions existantes. Nous consulter.

Combiné 2 indicateurs Disposition horizontale ou verticale



- Pour tous types de véhicules et engins industriels.
- Combinaisons possibles avec les indicateurs suivants :
 - Niveau de carburant (jauge à levier ou tubulaire)
 - Voltmètre : 8 - 16 V pour 12 V, 16 - 32 V pour 24 V
 - Température de liquide de refroidissement : 0 - 120°C
 - Température d'huile : 0 - 150°C
 - Pression d'huile : 0 - 5 b, 0 - 10 b, 0 - 16 b, 0 - 25 b
 - Horamètre.
- Nombreuses versions existantes. Nous consulter.



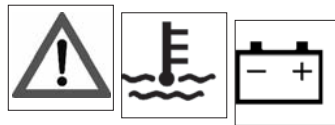
Combiné 1 indicateur + 4 voyants
Disposition horizontale ou verticale

- Pour tous types de véhicules et engins industriels.
- Combinaisons possibles avec les indicateurs suivants :
 - Niveau de carburant (jauge à levier ou tubulaire)
 - Voltmètre : 8 - 16 V pour 12 V, 16 - 32 V pour 24 V
 - Température de liquide de refroidissement : 0 - 120°C
 - Température d'huile : 0 - 150°C
 - Pression d'huile : 0 - 5 b, 0 - 10 b, 0 - 16 b, 0 - 25 b
 - Horamètre
 - 4 voyants (vignettes standards ou spécifiques).
- Nombreuses versions existantes. Nous consulter.



Combiné 8 voyants

- Pour tous types de véhicules et engins industriels.
- Disposition verticale ou horizontale.
- Les combinés 8 voyants sont personnalisés selon vos besoins spécifiques (vignettes standards ou spécifiques).
- Nombreuses versions existantes. Nous consulter.

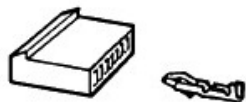


Vignettes

- Nous disposons d'un grand nombre de vignettes standards (liste disponible sur demande).

ACCESSOIRES MODULCOCKPIT II

Connecteur



Référence *	Désignation
X11-000-014-001	Connecteur 4 voies pour horamètre
X11-000-014-002	Connecteur 5 voies pour combiné 2 indicateurs
X11-000-014-003	Connecteur 7 voies pour combiné 4 indicateurs
X11-000-014-004	Connecteur 8 voies pour combiné 8 voyants (prévoir 1 connecteur pour 4 voyants)
X11-725-002-008	Connecteur 10 voies pour compte-tours avec horamètre et compteur de vitesse
X11-000-014-005	Cosse pour connecteur

Ampoules



Ampoule

Référence	Tension d'alimentation
92-171-005	12 V
HW04-070	24 V

- Ampoules livrées avec porte-ampoule.

OCEAN LINK

Plug & play - L'accès le plus rapide aux informations de contrôle moteur

Les moteurs des bateaux modernes de sport et de loisirs disposent de plus en plus de gestion électronique. Pour satisfaire ces nouvelles exigences, VDO dispose d'un concept d'instrumentation modulaire pour les applications marine : Ocean Link.

L'instrument maître affiche automatiquement toutes les données disponibles (jusqu'à 256 valeurs de mesure standard comme la pression d'huile ou la consommation de carburant ou bien horamètre) sur un affichage numérique généreusement proportionné. Aucune programmation n'est nécessaire. En plus de l'interface SAE J1939, il dispose de deux entrées pour des capteurs analogiques. La connectique rend le câblage aisé. L'interface CAN rend possible le câblage d'un deuxième instrument maître sur le Flybridge, par exemple.

Jusqu'à 20 instruments satellites reçoivent les informations de l'instrument maître chaque 20 ms.

Ocean Link est disponible dans différentes finitions avec différentes possibilités d'échelles métrique et impériale. Les instruments s'intègrent aisément dans des solutions de planche de bord spécifique constructeur.



Informations moteur

Instruments VDO Easy Link



Compte-tours



Température huile moteur



Température échappement



Pression huile de boîte



Pression de turbo



Température huile de boîte



Température liquide de refroidissement



Niveau carburant



Consommation carburant

Spécifications	Instrument maître (85 mm)	Instrument satellite (52 mm)
Boîtier	Plastique (flame-retardant) selon UL94 - V0	Plastique (flame-retardant) selon UL94 - V0
Enjoliveur	Plastique, coloré	Plastique, coloré, clipsable
Glace	Plastique, double glace, antireflet	Plastique, double glace, antireflet
Eclairage	LED rouge, 8 niveaux de contraste	LED rouge, 8 niveaux de contraste
LCD	132 x 33 pixels	
Connexions	Connecteur DELPHI, GT 150 Series	Connecteur Series Super Seal 1.5 AMP 282105-1
Installation	Anneau de serrage 0 - 17 mm	Anneau de serrage 0 - 12 mm (12-25 mm)
Echelle	3,000 or 4,000	270°
Tension nominale	12 / 24 vs	
Position nominale	0 - 90°	aucune
Température de fonctionnement	-20°C à +70°C (à la tension nominale)	-20°C to +70°C (à la tension nominal)
Température de stockage	-30°C à +85°C	-30°C to +85°C
EMC	DIN EN 61000-6-2 & 6-3 selon directive EMC	CE selon directive EMC
Classe de protection	IP65, montage frontal selon IEC 529	IP65, montage frontal
Max. de Satellite	Max. 20 instruments et 20 m de câble de l'instrument maître	
Consommation	120 mA sans, 140 mA avec éclairage	< 70 mA avec éclairage
Bus CAN	protocole SAE J1939	bus Easy Link unidirectionnel de l'instrument maître vers les satellites
Tension d'alimentation	10 V - 30 V	
Entrées supplémentaires	0-200 Ω 4-20 mA	

Les données essentielles sont affichées automatiquement sur l’affichage numérique.

Vingt paramètres différents, comme la pression d’huile moteur, la température de liquide de refroidissement ou l’horamètre s’affichent sur des instruments périphériques supplémentaires.

En plus de l’interface SAE J1939, l’instrument maître dispose aussi de deux entrées supplémentaires pour des capteurs analogiques.

Tous les instruments s’intègrent facilement dans des solutions de tableau de bord clients-spécifiques.

Satellites 52 mm

Pression de turbo



Référence	Couleur cadran	Echelle
N02-140-508	Noir	0 – 3 bar

Température de liquide de refroidissement



Référence	Couleur cadran	Echelle
N02-311-056	Noir	40 – 120°C
N02-311-552	Noir	100 – 250°F
N02-311-060	Blanc	40 – 120°C / 100 – 250°F

Pression d’huile moteur



Référence	Couleur cadran	Echelle
N02-140-156	Noir	0 – 10 bar
N02-140-512	Noir	0 – 150 psi
N02-140-160	Blanc	0 – 10 bar / 145 psi

Température d’huile moteur



Référence	Couleur cadran	Echelle
N02-311-054	Noir	50 – 150°C
N02-311-542	Noir	100 – 300°F
N02-311-058 *	Blanc	50 – 150°C / 120 – 300°F

Température d'échappement



Référence	Couleur cadran	Echelle
N02-311-540	Noir	100 – 900°C
N02-311-546	Noir	200 – 1,700°F

Consommation carburant



Référence	Couleur cadran	Echelle
N02-270-040 *	Noir	0 – 100 l/h

Niveau carburant



Référence	Couleur cadran	Echelle
N02-224-080	Noir	0 – 4/4
N02-224-082	Blanc	0 – 4/4

Pression d'huile inverseur



Référence	Couleur cadran	Echelle
N02-140-154	Noir	0 – 25 bar
N02-140-516	Noir	0 – 360 psi
N02-140-158	Blanc	0 – 25 bar / 0 – 360 psi

Température d'huile inverseur



Référence	Couleur cadran	Echelle
N02-311-536	Noir	50 – 150°C
N02-311-544 *		
Noir		120 – 300°F

Satellites 52 mm

Température turbo instrument A

Référence	Couleur cadran	Echelle
N02-311-554	Noir	100 – 900°C
N02-311-548*	Noir	200 – 1,700°F

Température turbo instrument B

Référence	Couleur cadran	Echelle
N02-311-556	Noir	100 – 900°C
N02-311-550	Noir	200 – 1,700°F

Voltmètre

Référence	Couleur cadran	Echelle
N02-413-066	Noir	8 – 16 V
N02-413-058	Noir	18 – 32 V
N02-413-074	Blanc	8 – 16 V
N02-413-060	Blanc	18 – 32 V

Maître 85 mm



Compte-tours

Référence	Couleur cadran	Echelle
N02-012-920	Noir	0 – 3,000 min-1
N02-012-922	Noir	0 – 4,000 min-1
A2C59500012	Noir	0 – 5,000 min-1
N02-012-928	Blanc	0 – 3,000 min-1
N02-012-930	Blanc	0 – 4,000 min-1

Accessoires



Référence	Description
A2C59512245	Kit connecteur D - 6 voies (Delphi Metri Pack 150)
X39-445-000-004	Kit Connecteur C - 6 voies AMP





Réduire le risque d'accident

Quel que soit votre domaine d'activité, la protection des hommes dans l'environnement immédiat de vos véhicules et de vos machines est un souci permanent.

CAMÉRAS DE REcul

L'offre de caméras VDO est complète et vous aide à réduire les accidents et améliorer la visibilité arrière. Elle s'étend de l'entrée de gamme, avec des kits couleur standards, aux nouvelles générations de kits endurcis. Ces derniers offrent un affichage simultané de quatre angles de vision sur un même moniteur. Les kits grands écrans couleurs sont, quant à eux, particulièrement bien adaptés aux poids lourds.

Toutes les caméras VDO sont équipées d'une fonction sécurisée ; la caméra est automatiquement activée au passage de la marche arrière.

Doté d'un indice d'étanchéité soit IP65, IP66, IP67, IP68, ou IPK69 K (imperméable à l'eau, à la poussière et aux jets haute pression) et d'une résistance aux chocs de 10G, les caméras VDO sont des outils extrêmement résistants et fiables.

Tous nos produits respectent la directive européenne 2006/42/CE relative à l'utilisation de produits dans l'environnement industriel.



Kit caméra GKC-VDO5000



Kit caméra GKC-VDO70311K

Kits caméras de recul

12/24 V



GKC-VDO5000

Référence	Désignation
GKC-VDO5000	Kit caméra couleur GCC-VDO110 + Moniteur 5,0" couleur GMC-VDO500

- Nombre de caméra fournie : 1
- Applications : Route / TP / Agriculture
- Activation automatique de la caméra et de l'écran au passage de la marche arrière
- Accessoires et câble de montage inclus

GMC-VDO500

Moniteur 5,0" couleur

- Tension d'alimentation : 11 à 32 V
- Consommation : 5 W
- Résolution : 1960 x 480 pixels
- 2 entrées caméras
- Luminosité : 480 cd/m²
- Fonction miroir
- Haut-parleur
- Télécommande et support d'écran fournis
- Température de fonctionnement : -20°C à +50°C
- Résistance aux chocs : 5G
- Dimensions : 143 x 110 x 28 mm

GCC-VDO110

Caméra couleur

- Angle de vue 110°
- Résolution 628 x 582 pixels
- Sensibilité (LUX) : < 0,1 Lux
- Réglages automatiques
- Aide à la vision nocturne LED infrarouge (portée 10 m)
- Microphone intégré
- Résistance aux chocs : 10G
- Étanchéité : IP68
- Câble de liaison : 20 m
- Température de fonctionnement : -20°C à +70°C
- Dimensions : 68 x 57 x 42 mm

DKC-VDO5600



Référence	Désignation
DKC-VDO5600	Kit caméra couleur DCC-VDO120 + Moniteur 5,6" couleur DCM-VDO560

- Nombre de caméra fournie : 1
- Applications : Route / TP / Agriculture
- Activation automatique de la caméra et de l'écran au passage de la marche arrière
- Accessoires et câble de montage inclus

DCM-VDO560

Moniteur 5,6" couleur

- Tension d'alimentation : 11 à 32 V
- Consommation : 8 W
- Résolution : 960 x 234 pixels
- 3 entrées caméras
- Luminosité : 350 cd/m²
- Aide au stationnement par marquage sur écran
- Fonction miroir
- Haut-parleur
- Entrée audio / vidéo : 1 (via câble RCA)
- Télécommande et support d'écran fournis
- Température de fonctionnement : -20°C à +50°C
- Résistance aux chocs : 5G
- Dimensions : 136 x 117 x 26 mm

DCC-VDO120

Caméra couleur

- Angle de vue 120°
- Résolution 512 x 582 pixels
- Sensibilité (LUX) : < 0,1 Lux
- Réglages automatiques
- Aide à la vision nocturne LED infrarouge (portée 10 m)
- Microphone intégré
- Inversion d'image
- Résistance aux chocs : 10G
- Étanchéité : IP67
- Câble de liaison : 20 m
- Température de fonctionnement : -20°C à +75°C
- Dimensions : 72 x 42 x 48 mm

Kits caméras de recul

12/24 V



DKC-VDO5600SF

Référence	Désignation
DKC-VDO5600SF	Kit caméra couleur DCC-VDO120SF + Moniteur 5,6" couleur DMC-VDO560SF

- Nombre de caméra fournie : 1
- Transmission sans fil : 2,4 Ghz
- Applications : Route / Chariot élévateur
- Activation automatique de la caméra et de l'écran au passage de la marche arrière
- Accessoires et câble de montage inclus

DCC-VDO120SF

Caméra couleur

- Angle de vue 120°
- Résolution 512 x 582 pixels
- Sensibilité (LUX) : < 0,1 Lux
- Réglages automatiques
- Aide à la vision nocturne LED infrarouge (portée 10 m)
- Microphone intégré
- Résistance aux chocs : 10G
- Etanchéité : IP65
- Température de fonctionnement : -20°C à +70°C
- Dimensions : 72 x 42 x 48 mm
- Convertisseur 24/12 V fourni

DMC-VDO560SF

Moniteur 5,6" couleur

- Tension d'alimentation : 11 à 32 V
- Consommation : 8 W
- Résolution : 960 x 234 pixels
- 4 entrées caméras
- Luminosité : 350 cd/m²
- Aide au stationnement par marquage sur écran
- Fonction miroir
- Haut-parleur
- Sortie audio / vidéo : 1 (RCA)
- Télécommande et support d'écran fournis
- Température de fonctionnement : -20°C à +70°C
- Résistance aux chocs : 5G
- Dimensions : 136 x 117 x 26 mm



GKC-VDO70311K

Référence	Désignation
GKC-VDO70311K	Kit caméra couleur GCC-VDO130K + Moniteur 7" couleur GMC-VDO727

- Nombre de caméra fournie : 1
- Applications : Route / TP / Agriculture
- Activation automatique de la caméra et de l'écran au passage de la marche arrière
- Accessoires et câble de montage inclus

GCC-VDO130K

Caméra couleur

- Angle de vue 130°
- Résolution 500 x 582 pixels
- Sensibilité (LUX) : < 0,1 Lux
- Réglages automatiques
- Aide à la vision nocturne LED infrarouge (portée 10 m)
- Résistance aux chocs : 10G
- Etanchéité : IP69K
- Câble de liaison : 20 m
- Température de fonctionnement : -20°C à +70°C
- Dimensions : 76 x 51 x 69 mm

GMC-VDO727

Moniteur 7" couleur

- Tension d'alimentation : 10 à 32 V
- Consommation : 6 W
- Résolution : 2400 x 480 pixels
- 2 entrées caméras
- Luminosité : 300 cd/m²
- Fonction miroir
- Haut-parleur
- Entrée audio / vidéo : 1 (via câble RCA)
- Télécommande et support d'écran fournis
- Température de fonctionnement : -20°C à +70°C
- Résistance aux chocs : 8G
- Dimensions : 185 x 123 x 26 mm



DKC-VDOS7010K

Référence	Désignation
DKC-VDOS7010K	Kit caméra couleur DCC-VDO120KM + Moniteur 7" couleur DMC-VDOS700

- Nombre de caméra fournie : 1
- Touches sensibles
- Applications : Route / TP / Agriculture
- Activation automatique de la caméra et de l'écran au passage de la marche arrière
- Accessoires et câble de montage inclus

DCC-VDO120KM

Caméra couleur

- Angle de vue 120°
- Résolution 512 x 582 pixels
- Sensibilité (LUX) : < 0,1 Lux
- Réglages automatiques
- Aide à la vision nocturne LED infrarouge (portée 10 m)
- Microphone intégré
- Résistance aux chocs : 10G
- Etanchéité : IP69K
- Câble de liaison : 20 m
- Température de fonctionnement : -20°C à +75°C
- Dimensions : 75 x 41 x 55 mm

DMC-VDOS700

Moniteur 7" couleur

- Tension d'alimentation : 11 à 32 V
- Consommation : 6 W
- Résolution : 2400 x 480 pixels
- 3 entrées caméras
- Luminosité : 400 cd/m²
- Aide au stationnement par marquage sur écran
- Fonction miroir
- Haut-parleur
- Entrée audio / vidéo : 1 (via câble RCA)
- Télécommande et support d'écran fournis
- Température de fonctionnement : -20°C à +70°C
- Résistance aux chocs : 5G
- Dimensions : 195 x 128 x 39 mm



DKC-VDOS7100K

Référence	Désignation
DKC-VDOS7100K	Kit caméra couleur DCC-VDO120KM + Moniteur 7" couleur DMC-VDOS720IP

- Nombre de caméra fournie : 1
- Touches sensibles
- Applications : TP / Agriculture
- Activation automatique de la caméra et de l'écran au passage de la marche arrière
- Accessoires et câble de montage inclus

DCC-VDO120KM

Caméra couleur

- Angle de vue 120°
- Résolution 512 x 582 pixels
- Sensibilité (LUX) : < 0,1 Lux
- Réglages automatiques
- Aide à la vision nocturne LED infrarouge (portée 10 m)
- Microphone intégré
- Résistance aux chocs : 10G
- Etanchéité : IP69K
- Câble de liaison : 20 m
- Température de fonctionnement : -20°C à +75°C
- Dimensions : 75 x 41 x 55 mm

DMC-VDOS720IP

Moniteur 7" couleur

- Tension d'alimentation : 10 à 32 V
- Consommation : 6 W
- Résolution : 2400 x 480 pixels
- 3 entrées caméras
- Luminosité : 400 cd/m²
- Aide au stationnement par marquage sur écran
- Fonction miroir
- Haut-parleur
- Entrée audio / vidéo : 1 (via câble RCA)
- Télécommande et support d'écran fournis
- Température de fonctionnement : -20°C à +70°C
- Résistance aux chocs : 7G
- Dimensions : 197 x 132 x 31 mm

Kits caméras de recul

12/24 V



GKC-VDO7410

Référence	Désignation
GKC-VDO7410	Kit caméra couleur Quad GMC-VDO741 + Moniteur 7" couleur GCC-VDOSIDE

- Nombre de caméras fournies : 2
- Ecran Quad
- Applications : Route / TP / Agriculture
- Activation automatique de la caméra et de l'écran au passage de la marche arrière
- Accessoires et câble de montage inclus

GMC-VDO741

Moniteur 7" couleur

- Tension d'alimentation : 10 à 32 V
- Consommation : 12 W
- Résolution : 1440 x 234 pixels
- 4 entrées caméras
- Luminosité : 350 cd/m²
- Fonction miroir
- Haut-parleur
- Température de fonctionnement : -20°C à +50°C
- Résistance aux chocs : 5G
- Dimensions : 182 x 124 x 36 mm

GCC-VDOSIDE

Caméra couleur

- Angle de vue 120°
- Résolution 252 000 pixels
- Sensibilité (LUX) : < 0,1 Lux
- Réglages automatiques
- Aide à la vision nocturne LED infrarouge (portée 8 m)
- Résistance aux chocs : 10G
- Étanchéité : IP66
- Température de fonctionnement : -20°C à +75°C
- Dimensions : 75 x 43 x 57 mm



DKC-VDOS7400

Référence	Désignation
DKC-VDOS7400	Kit caméra couleur Quad DMC-VDOS740IP + Moniteur 7" couleur GCC-VDOSIDE

- Nombre de caméras fournies : 2
- Ecran Quad
- Touches sensibles
- Applications : Route / TP / Agriculture
- Activation automatique de la caméra et de l'écran au passage de la marche arrière
- Accessoires et câble de montage inclus

GMC-VDOS740IP

Moniteur 7" couleur

- Tension d'alimentation : 10 à 32 V
- Consommation : 8 W
- Résolution : 2400 x 480 pixels
- 4 entrées caméras
- Luminosité : 400 cd/m²
- Aide au stationnement par marquage sur écran
- Fonction miroir
- Haut-parleur
- Entrée audio / vidéo : 1 (via câble RCA)
- Télécommande et support d'écran fournis
- Température de fonctionnement : -20°C à +70°C
- Résistance aux chocs : 7G
- Dimensions : 197 x 132 x 31 mm

GCC-VDOSIDE

Caméra couleur

- Angle de vue 120°
- Résolution 252 000 pixels
- Sensibilité (LUX) : < 0,1 Lux
- Réglages automatiques
- Aide à la vision nocturne LED infrarouge (portée 8 m)
- Résistance aux chocs : 10G
- Étanchéité : IP66
- Température de fonctionnement : -20°C à +75°C
- Dimensions : 75 x 43 x 57 mm

Caméras



GCC-VDO110

- Angle de vue : 110°
- Résolution : 628 x 582 pixels
- Sensibilité (LUX) : < 0,1 Lux
- Réglages automatiques
- Aide à la vision nocturne LED infrarouge : (portée 10 m)
- Nombre de LEDs : 18
- Microphone intégré
- Résistance aux chocs : 10G
- Etanchéité : IP68
- Câble de liaison : 20 m
- Sortie vidéo : 1,0 vp-p, 75 Ohm
- Température de fonctionnement : - 20°C à +70°C
- Consommation max : 250 mA
- Dimensions : 68 x 57 x 42 mm
- Poids : 280 g
- Couleur : Noir



DCC-VDO120

- Angle de vue : 120°
- Résolution : 512 x 582 pixels
- Sensibilité (LUX) : < 0,1 Lux
- Réglages automatiques
- Aide à la vision nocturne LED infrarouge : (portée 10 m)
- Nombre de LEDs : 18
- Microphone intégré
- Inversion d'image
- Résistance aux chocs : 10G
- Etanchéité : IP67
- Câble de liaison : 20 m
- Sortie vidéo : 1,0 vp-p, 75 Ohm
- Température de fonctionnement : - 20°C à +75°C
- Consommation max : 300 mA
- Dimensions : 72 x 42 x 48 mm
- Poids : 350 g
- Couleur : Argent



DCC-VDO120KM

- Angle de vue : 120°
- Résolution : 512 x 582 pixels
- Sensibilité (LUX) : < 0,1 Lux
- Réglages automatiques
- Aide à la vision nocturne LED infrarouge : (portée 10 m)
- Nombre de LEDs : 6
- Microphone intégré
- Résistance aux chocs : 10G
- Etanchéité : IP69K
- Câble de liaison : 20 m
- Sortie vidéo : 1,0 vp-p, 75 Ohm
- Température de fonctionnement : - 20°C à +75°C
- Consommation max : 300 mA
- Dimensions : 75 x 41 x 55 mm
- Poids : 390 g
- Couleur : Argent



GCC-VDO130K

- Angle de vue : 130°
- Résolution : 500 x 582 pixels
- Sensibilité (LUX) : < 0,1 Lux
- Réglages automatiques
- Aide à la vision nocturne LED infrarouge : (portée 10 m)
- Nombre de LEDs : 18
- Résistance aux chocs : 10G
- Etanchéité : IP69K
- Câble de liaison : 20 m
- Sortie vidéo : 1,0 vp-p, 75 Ohm
- Température de fonctionnement : - 20°C à +70°C
- Consommation max : 300 mA
- Dimensions : 76 x 51 x 69 mm
- Poids : 330 g
- Couleur : Noir

Caméras



DCC-VDOSHUT180

- Angle de vue : 170°
- Résolution : 512 x 582 pixels
- Sensibilité (LUX) : < 0,1 Lux
- Réglages automatiques
- Aide à la vision nocturne LED infrarouge : (portée 9 m)
- Nombre de LEDs : 12
- Microphone intégré
- Préchauffage intégré
- Obturateur motorisé
- Inversion d'image
- Résistance aux chocs : 10G
- Etanchéité : IP67
- Câble de liaison : 15 m
- Sortie vidéo : 1,0 vp-p, 75 Ohm
- Température de fonctionnement : - 20°C à +70°C
- Consommation max : 430 mA
- Dimensions : 110 x 80,4 x 83,9 mm
- Poids : 600 g
- Couleur : Noir
- Convertisseur 24/12 V fourni : (pour la commande d'ouverture du volet)



GCC-VDOSIDE

- Angle de vue : 120°
- Montage sur les côtés
- Résolution : 252 000 pixels
- Sensibilité (LUX) : < 0,1 Lux
- Réglages automatiques
- Aide à la vision nocturne LED infrarouge : (portée 8 m)
- Nombre de LEDs : 10
- Résistance aux chocs : 10G
- Etanchéité : IP66
- Câble de liaison : 20 m
- Sortie vidéo : 1,0 vp-p, 75 Ohm
- Température de fonctionnement : - 20°C à +75°C
- Consommation max : 290 mA
- Dimensions : 75 x 43 x 57 mm
- Poids : 200 g
- Couleur : Noir



GCC-VD2CAM

- Angle de vue : 150° x 120°
- Résolution : 512 x 582 pixels
- Sensibilité (LUX) : < 0,1 Lux
- Réglages automatiques
- Aide à la vision nocturne LED infrarouge : (portée 10 m)
- Nombre de LEDs : 2 x 11
- Résistance aux chocs : 10G
- Etanchéité : IP67
- Câble de liaison : 2 x 20 m
- Sortie vidéo : 1,0 vp-p, 75 Ohm
- Température de fonctionnement : - 20°C à +75°C
- Consommation max : 390 mA
- Dimensions : 100 x 95 x 65 mm
- Poids : 600 g
- Couleur : Noir



GCC-VDOCAMIR

- Angle de vue : 36° (H) x 27° (V)
- Résolution : 512 x 582 pixels
- Sensibilité (LUX) : 0 Lux
- Réglages automatiques
- Nombre de LED : 0
- Résistance aux chocs : 30G
- Vision Thermique : (portée 800 m)
- Etanchéité : IP69K
- Câble de liaison : 20 m
- Sortie vidéo : Composite vidéo CCIR/PAL, 75 Ohm
- Température de fonctionnement : - 40°C à +80°C
- Consommation max : 500 mA
- Dimensions : 58 x 56 x 72 mm
- Poids : 360 g
- Couleur : Noir



DCC-VDO120SF - DCC-VDO120SF2
DCC-VDO120SF3 - DCC-VDO120SF4

- Angle de vue : 120°
 - Résolution : 512 x 582 pixels
 - Sensibilité (LUX) : < 0,1 Lux
 - Réglages automatiques
 - Aide à la vision nocturne LED infrarouge : (portée 10 m)
 - Nombre de LEDs : 18
 - Microphone intégré
 - Transmission sans fil : 2,4 GHz
 - Résistance aux chocs : 10G
 - Étanchéité : IP65
 - Température de fonctionnement : - 20°C à +70°C
 - Consommation max : 300 mA
 - Dimensions : 72 x 42 x 48 mm
 - Poids : 330 g
 - Couleur : Noir
 - Convertisseur 24/12 V fourni
-



GCC-VDOBUMP120

- Angle de vue : 120°
 - Résolution : 628 x 586 pixels
 - Sensibilité (LUX) : < 0,1 Lux
 - Réglages automatiques
 - Aide à la vision nocturne LED infrarouge : (portée 7 m)
 - Nombre de LEDs : 9
 - Résistance aux chocs : 10G
 - Étanchéité : IP68
 - Câble de liaison : 20 m
 - Sortie vidéo : 1,0 vp-p, 75 Ohm
 - Température de fonctionnement : - 20°C à +60°C
 - Consommation max : 300 mA
 - Dimensions : 31 x 35 mm
 - Poids : 280 g
 - Couleur : Noir
-



GCC-VDOBUMP170

- Angle de vue : 170°
- Résolution : 648 x 488 pixels
- Sensibilité (LUX) : < 0,5 Lux
- Réglages automatiques
- Nombre de LED : 0
- Résistance aux chocs : 10G
- Étanchéité : IP66
- Câble de liaison : 20 m
- Sortie vidéo : 1,0 vp-p, 75 Ohm
- Température de fonctionnement : - 20°C à +75°C
- Consommation max : 80 mA
- Dimensions : 33 x 19 mm
- Poids : 260 g
- Couleur : Noir

Moniteurs



GMC-VDO500

- Taille écran : 5,0"
- Tension d'alimentation : 12 à 32 V
- Consommation : 8 W
- Résolution : 960 x 234 pixels
- 2 entrées caméras
- Luminosité (cd/m²) : 350
- Fonction Miroir
- Haut-parleur
- Activation automatique de la caméra et de l'écran au passage de la marche arrière
- Télécommande et support d'écran fournis
- Température de fonctionnement : -10°C à +50°C
- Résistance aux chocs : 5G
- Dimensions : 143 x 110 x 28 mm



DMC-VDO560

- Taille écran : 5,6"
- Tension d'alimentation : 11 à 32 V
- Consommation : 8 W
- Résolution : 960 x 234 pixels
- 3 entrées caméras
- Luminosité (cd/m²) : 350
- Aide au stationnement par marquage sur écran
- Fonction Miroir
- Haut-parleur
- Entrée Audio / vidéo : 1 (via câble RCA fourni)
- Activation automatique de la caméra et de l'écran au passage de la marche arrière
- Télécommande et support d'écran fournis
- Température de fonctionnement : -20°C à +70°C
- Résistance aux chocs : 5G
- Dimensions : 136 x 117 x 26 mm



DMC-VDO560SF

- Taille écran : 5,6"
- Transmission sans-fil : 2,4GHz
- Tension d'alimentation : 11 à 32 V
- Consommation : 8 W
- Résolution : 960 x 234 pixels
- 4 entrées caméras (sans-fil)
- Luminosité (cd/m²) : 350
- Aide au stationnement par marquage sur écran
- Fonction Miroir
- Haut-parleur
- Sortie Audio / vidéo : RCA
- Activation automatique de la caméra et de l'écran au passage de la marche arrière
- Télécommande et support d'écran fournis
- Température de fonctionnement : -20°C à +70°C
- Résistance aux chocs : 5G
- Dimensions : 136 x 117 x 26 mm



GMC-VDO727

- Taille écran : 7"
- Tension d'alimentation : 10 à 32 V
- Consommation : 6 W
- Résolution : 2400 x 480 pixels
- 2 entrées caméras
- Luminosité (cd/m²) : 300
- Fonction Miroir
- Haut-parleur
- Entrée Audio / vidéo : 1 (via câble RCA fourni)
- Activation automatique de la caméra et de l'écran au passage de la marche arrière
- Télécommande et support d'écran fournis
- Température de fonctionnement : -20°C à +70°C
- Résistance aux chocs : 8G
- Dimensions : 185 x 123 x 28 mm



DMC-VDOS700

- Taille écran : 7"
- Touches sensibles
- Tension d'alimentation : 10 à 32 V
- Consommation : 6 W
- Résolution : 2400 x 480 pixels
- 3 entrées caméras
- Luminosité (cd/m²) : 350
- Aide au stationnement par marquage sur écran
- Fonction Miroir
- Haut-parleur
- Entrée Audio / vidéo : 1 (via câble RCA fourni)
- Activation automatique de la caméra et de l'écran au passage de la marche arrière
- Télécommande et support d'écran fournis
- Température de fonctionnement : -20°C à +70°C
- Résistance aux chocs : 7G
- Dimensions : 195 x 128 x 39 mm



DMC-VDOS720IP

- Taille écran : 7"
- Touches sensibles
- Tension d'alimentation : 10 à 32 V
- Consommation : 6 W
- Résolution : 2400 x 480 pixels
- 3 entrées caméras
- Luminosité (cd/m²) : 400
- Aide au stationnement par marquage sur écran
- Fonction Miroir
- Haut-parleur
- Etanchéité : IP67
- Entrée Audio / vidéo : 1 (via câble RCA fourni)
- Activation automatique de la caméra et de l'écran au passage de la marche arrière
- Télécommande et support d'écran fournis
- Température de fonctionnement : -20°C à +70°C
- Résistance aux chocs : 7G
- Dimensions : 197 x 132 x 31 mm



GMC-VDO741

- Taille écran : 7"
- Ecran Quad
- Tension d'alimentation : 10 à 32 V
- Consommation : 12 W
- Résolution : 1440 x 234 pixels
- 4 entrées caméras
- Luminosité (cd/m²) : 350
- Fonction Miroir
- Haut-parleur
- Activation automatique de la caméra et de l'écran au passage de la marche arrière
- Température de fonctionnement : -20°C à +50°C
- Résistance aux chocs : 5G
- Dimensions : 182 x 124 x 36 mm



DMC-VDOS740IP

- Taille écran : 7"
- Ecran Quad
- Touches sensibles
- Tension d'alimentation : 10 à 32 V
- Consommation : 8 W
- Résolution : 2400 x 480 pixels
- 4 entrées caméras
- Luminosité (cd/m²) : 400
- Aide au stationnement par marquage sur écran
- Fonction Miroir
- Haut-parleur
- Etanchéité : IP67
- Entrée Audio / vidéo : 1 (via câble RCA fourni)
- Activation automatique de la caméra et de l'écran au passage de la marche arrière
- Télécommande et support d'écran fournis
- Température de fonctionnement : -20°C à +70°C
- Résistance aux chocs : 7G
- Dimensions : 197 x 132 x 31 mm

Moniteurs



DMC-VDO940

- Taille écran : 9"
- Ecran Quad
- Tension d'alimentation : 11 à 32 V
- Consommation : 12 W
- Résolution : 2400 x 480 pixels
- 4 entrées caméras
- Luminosité (cd/m²) : 350
- Fonction Miroir
- Haut-parleur
- Sortie Audio / vidéo : 1 (jack façade)
- Sortie Casque : 1 (jack façade)
- Activation automatique de la caméra et de l'écran au passage de la marche arrière
- Télécommande et support d'écran fournis
- Température de fonctionnement : -20°C à +70°C
- Résistance aux chocs : 5G
- Dimensions : 230 x 150 x 26 mm



INTERFACES



DMI-VDO210

- Fonction : Interface pour affichage simultané de 2 caméras sur un écran avec télécommande déportée
- Entrées caméras : 2
- Sortie pour moniteur : 1
- Touche de sélection caméra : sur télécommande
- Télécommande : sensitive filaire (2 mètres)
- Produits compatibles : DKC-VDO5600 / DKC-VDOS7010K / DKC-VDOS7100K / DKC-VDOS7400
- Câble de liaison 20 cm : prévoir 1 câble de 5 m supplémentaire entre le moniteur et la caméra
- Température de fonctionnement : -20° à +65°C
- Consommation max : 100 mA
- Dimensions (mm) : 147 x 80 x 35 mm
- Poids : 310 g
- Tension d'alimentation : 12 à 32 V



DMI-VDORAD

- Fonction : Radar de recul pour système
- Produits compatibles : DKC-VDO5600 / DKC-VDOS7010K / DKC-VDOS7100K / DKC-VDOS7400 / GKC-VDO5000
- Affichage de la distance sur l'écran et beep
- Distance mesurable : de 30 cm à 2 m
- Nombre de capteur ultrasons : 4 (couleur Noir)
- Température de fonctionnement : -20° à +70°C
- Consommation max : 100 mA
- Dimensions (mm) : 100 x 80 x 26 mm
- Poids : 250 g
- Tension d'alimentation : Via câble Moniteur



DCT-VDO2412

- Fonction : Convertisseur de tension 24/12 V
- Produits compatibles : DCC-VDO120SF
- Température de fonctionnement : -20° à +70°C
- Dimensions (mm) : 72 x 42 x 48 mm
- Poids : 200 g
- Tension d'alimentation : 24 V

CÂBLES D'EXTENSION



DCB-VDO050

- Fonction : Câble de 5 m
- Kits compatibles : GKC-VDO5000, DKC-VDO5600, GKC-VDO70311K, DKC-VDOS7010K, DKC-VDOS7100K, DKC-VDOS7400
- Moniteurs compatibles : DMC-VDO560, DMC-VDOS700, DMC-VDOS720IP, DMC-VDOS740IP, GMC-VDO500, GMC-VDO727, GMC-VDO940

- Caméras compatibles : DCC-VDO120, DCC-VDO120KM, GCC-VDO130K, DCC-VDOSHUT180, GCC-VDO110, GCC-VDOSIDE, GCC-VD2CAM, GCC-VDOBUMP120, GCC-VDOBUMP170

DCB-VDO100

- Fonction : Câble de 10 m
- Kits compatibles : GKC-VDO5000, DKC-VDO5600, GKC-VDO70311K, DKC-VDOS7010K, DKC-VDOS7100K, DKC-VDOS7400
- Moniteurs compatibles : DMC-VDO560, DMC-VDOS700, DMC-VDOS720IP, DMC-VDOS740IP, GMC-VDO500, GMC-VDO727, GMC-VDO940

- Caméras compatibles : DCC-VDO120, DCC-VDO120KM, GCC-VDO130K, DCC-VDOSHUT180, GCC-VDO110, GCC-VDOSIDE, GCC-VD2CAM, GCC-VDOBUMP120, GCC-VDOBUMP170

DCB-VDO200

- Fonction : Câble de 20 m
- Kits compatibles : GKC-VDO5000, DKC-VDO5600, GKC-VDO70311K, DKC-VDOS7010K, DKC-VDOS7100K, DKC-VDOS7400
- Moniteurs compatibles : DMC-VDO560, DMC-VDOS700, DMC-VDOS720IP, DMC-VDOS740IP, GMC-VDO500, GMC-VDO727, GMC-VDO940

- Caméras compatibles : DCC-VDO120, DCC-VDO120KM, GCC-VDO130K, DCC-VDOSHUT180, GCC-VDO110, GCC-VDOSIDE, GCC-VD2CAM, GCC-VDOBUMP120, GCC-VDOBUMP170

CÂBLES REMORQUES SPIRALES



DCB-VDO040S2

- Fonction : Câble spécialement conçu pour équiper un véhicule tracteur et sa remorque d'un système de caméra de recul et de 2 caméras. Extrêmement robuste.
- 2 entrées caméras
- Câble rallonge 10 m fourni
- Kits compatibles : GKC-VDO5000, DKC-VDO5600, GKC-VDO70311K, DKC-VDOS7010K, DKC-VDOS7100K, DKC-VDOS7400

- Moniteurs compatibles : DMC-VDO560, DMC-VDOS700, DMC-VDOS720IP, DMC-VDOS740IP, GMC-VDO500, GMC-VDO727, GMC-VDO940
- Caméras compatibles : DCC-VDO120, DCC-VDO120KM, GCC-VDO130K, DCC-VDOSHUT180, GCC-VDO110, GCC-VDOSIDE, GCC-VD2CAM, GCC-VDOBUMP120, GCC-VDOBUMP170



DCB-VDO040S3

- Fonction : Câble spécialement conçu pour équiper un véhicule tracteur et sa remorque d'un système de caméra de recul et de 3 caméras. Extrêmement robuste
- 3 entrées caméras
- Câble rallonge 10 m fourni
- Kits compatibles : GKC-VDO5000, DKC-VDO5600, GKC-VDO70311K, DKC-VDOS7010K, DKC-VDOS7100K, DKC-VDOS7400
- Moniteurs compatibles : DMC-VDO560, DMC-VDOS700, DMC-VDOS720IP, DMC-VDOS740IP, GMC-VDO500, GMC-VDO727, GMC-VDO940
- Caméras compatibles : DCC-VDO120, DCC-VDO120KM, GCC-VDO130K, DCC-VDOSHUT180, GCC-VDO110, GCC-VDOSIDE, GCC-VD2CAM, GCC-VDOBUMP120, GCC-VDOBUMP170

CÂBLES D'INTERFACE



DCB-VDOCAM

- Fonction : Pour connecter une caméra nouvelle génération en remplacement d'une caméra ancienne génération CM-31A ou CM32-AH
- Longueur de câble : 15 cm

DCB-VDOMON/NB

- Fonction : Pour connecter un écran noir et blanc nouvelle génération en remplacement d'un écran ancienne génération 37111
- Longueur de câble : 15 cm

DCB-VDOCAM/S

- Pour connecter une caméra DCC-xx sur un moniteur DMC-VDO760W
- Longueur de câble : 15 cm

DCB-VDOCAM/W

- Pour connecter une caméra ICC-VDOSIDEW avec un moniteur DMC-VDO760W
- Longueur de câble : 75 cm

DCB-VDOCAM/HQ

- Pour connecter une caméra DCC-VDO130WK avec un moniteur DMC-VDO560, DMC-VDO700 ou DMC-VDO740
- Longueur de câble : 15 cm



Découvrez la nouvelle génération d'autoradios, le résultat d'une expérience remarquable depuis des dizaines d'années. Cette nouvelle gamme applique une esthétique simple et un son de qualité à tous les types de sources musicales actuelles.

Les nouveaux autoradios VDO sont simples d'utilisation grâce à leur conception claire, leurs grosses touches et leurs boutons rotatifs. La priorité a été donnée à la facilité d'utilisation et à la qualité. L'interface intuitive donne accès à une gamme sophistiquée de fonctionnalités, et un grand plaisir à maîtriser un univers complexe aussi facilement.

AUTORADIOS VDO

- Robustes et résistants
- Élégants et faciles à utiliser
- Excellente qualité du son



Autoradio CD7316U

Référence	Désignation	Tension d'alimentation	Plage d'alimentation	Puissance max
CD7316U-OR	Tuner RDS avec CD/MP3 et USB 2.0	12 V	10,8 V - 16 V	4 x 41 W
CD7326U-OR	Tuner RDS avec CD/MP3 et USB 2.0	24 V	18 V - 32 V	4 x 15 W

Esthétique

- Façade fixe noire mate
- Eclairage orange

Tuner

- Tuner digital RDS haute sensibilité AF / TA / EON / PTY
- FM et AM avec fonction AST
- Horloge RDS

Lecteur CD

- Lecture MP3/WMA
- Mémoire antichoc (ESP)

Port USB

- Prise USB en façade
- Compatible USB 1.1/ USB 2.0
- Lecture des fichiers MP3/WMA
- Mémoire jusqu'à 8GB max

Amplificateur

- Fonction Loudness
- Sourdine

Général

- Entrée auxiliaire (2 RCA à l'arrière)
- Dimensions (LxHxP) 188 x 58.5 x 183 mm
- Adaptateur antenne DIN/ISO



Autoradio TR7311U

Référence	Désignation	Tension d'alimentation	Plage d'alimentation	Puissance max
TR7311U-OR	Tuner RDS avec USB 2.0	12 V	10,8 V - 16 V	4 x 41 W
TR7322U-OR	Tuner RDS avec USB 2.0	24 V	18 V - 32 V	4 x 15 W

Esthétique

- Façade fixe noire mate
- Eclairage orange

Tuner

- Tuner digital RDS haute sensibilité AF / TA / EON / PTY
- FM et AM avec fonction AST
- Horloge RDS

Port USB

- Prise USB en façade
- Compatible USB 1.1/ USB 2.0
- Lecture des fichiers MP3/WMA
- Mémoire jusqu'à 8GB max

Amplificateur

- Fonction Loudness
- Sourdine

Général

- Mémoire des présélection et des réglages non volatile
- Entrée auxiliaire (2 RCA à l'arrière)
- Dimensions (LxHxP) 188 x 58.5 x 130 mm
- Adaptateur antenne DIN/ISO



Un son pur

Les haut-parleurs VDO restituent fidèlement un son pur que mérite la musique. Leur puissance et leur sensibilité répondent à tous les types d'autoradios du marché.

Le montage est facile et rapide, grâce à leurs dimensions standards et leurs écartements de perçage conformes aux normes en vigueur.

HAUT-PARLEURS 2 VOIES



Haut-parleurs



Haut-parleurs 2 voies

Référence	Diamètre	Puissance	Sensibilité
051-018-011	130 mm	150 W (30 W nominale)	87 db

Descriptif :

- Haut-parleurs étanches 13 cm - 2 voies de conception spécifique pour montage permanent en extérieur
- Aimants et connexions protégés contre l'humidité
- Parties plastiques traitées anti-UV, ASA
- Accessoires de montage en inox
- Livrés par paire
- Diamètre : 130 mm
- Tweeter : 36 mm Neodymium
- Impédance nominale : 4Ω
- Puissance max : 150 W
- Puissance nominale : 30 W
- Gamme de fréquences : 70 Hz-20 kHz
- Rendement : 87 dB
- Poids : 550 gr ± 10
- Indice de protection : IP65
- Résistant à la vapeur d'eau salée (CEI EN 60068-2-11)
- Couleur : blanc (RAL9003)

EVA gasket #2mm NOT GLUED

Removable label blue arrow, for installation referement

Coaxial 2-way Speaker , Waterproof Marine

Specifications
 Nominal Impedance 4ohm
 Voice Coil Resistance Rcc 3.6ohm ±15%
 Resonance Frequency 80Hz ±15%
 Efficiency SPL 87dB +3dB (IEC-268.5)
 Frequency Response 100Hz-20KHz @-15dB
 Max Power short term 200W (IEC-268.5)
 Max Power long term 30W (IEC-268.5)
 Magnet type : Barium Ferrite, Ceramic
 Magnet size : 72x22x10mm
 Tweeter type : 36mm Neodymium , 80 PEI diaphragm
 Speaker weight 550gr. ±10%
 Protection level : IP55
 Salt spray resistant (CEI EN 60068-2-11)
 Material : ASA (UV resistant)
 Colour : RAL 9003

Integrated grille assembly and Cast Polymer Baskets are used to provide a waterproof and UV resistant platform. The spider and tinsel leads are treated against moisture and UV contamination for marine applications. High quality Balanced Dome PEI diaphragm Tweeter, is used for waterproof properties and perfect frequency extension out to 20kHz. The tweeter is mounted ahead of the woofer allowing the motor structure to be sealed off from moisture.

Mastercarton Details
 (Printing both sides) :
 Pt.No. 051-018-011
 Qty : 10 pairs
 G.W. : 15 Kg
 N.W. : 12.5 Kg
 Made in China

Packaging : pair in a white neutral box included plastic bag with 8 screws 3.9x25 TC stainless steel 2 ISO cables **See P8010

DO	02/04/2019	FIRST ISSUE	MANTESAZZA G.
ISSUE	DATE	MODIFICATIONS	DRAWN APPROVED
THIS DOCUMENT HAS BEEN ENGINEERED BY CAD SYSTEM. HAND MADE MODIFICATIONS ARE NOT ALLOWED.			
ALL UNPREFERRED DIMENSIONS ARE IN mm.			
VDO		TITLE MARINE SPEAKER 051-018-011	
Scale:	Drawing No. 00090	PART No. 051-018-011	SHEET No. 1 of 1

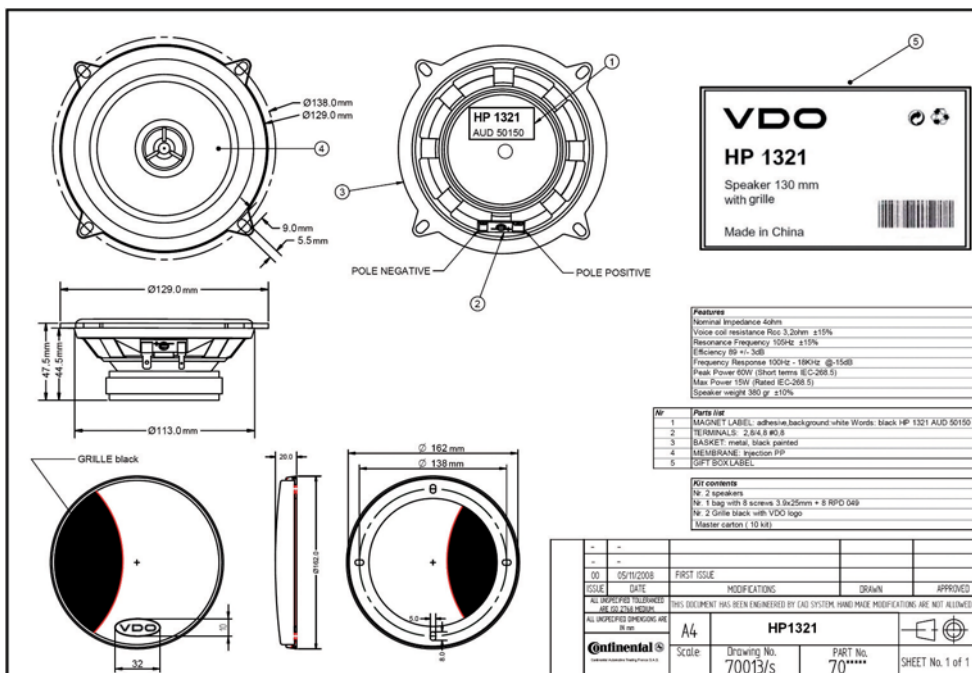
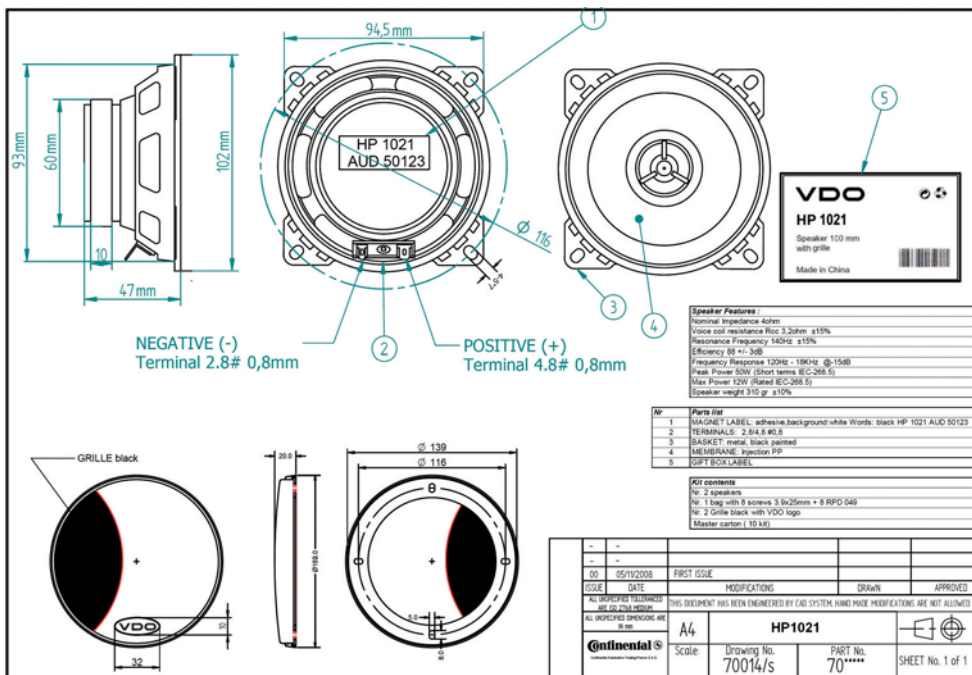


Haut-parleurs 2 voies

Référence	Diamètre	Puissance	Sensibilité
HP1021	100 mm	50 W (15 W nominale)	89 db
HP1321	130 mm	60 W (15 W nominale)	89 db

Descriptif :

- Haut-parleurs 13 cm - 2 voies
- Cône polypropylène
- Bobine aluminium
- Accessoire de montage en inox
- Livrés par paires





Haut-parleurs 2 voies

Référence	Diamètre	Puissance	Sensibilité
HP1021/B	100 mm	50 W (10 W nominale)	86 db

Descriptif :

- Cône polypropylène
- Bobine aluminium
- Livré sans grille
- Conditionnement industriel série : 30pcs / carton

Dimensions:
 Total height: 93 mm
 Magnet height: 60 mm
 Magnet diameter: 102 ± 0.5 mm
 Magnet depth: 10 mm
 Magnet width: 40 mm
 Magnet base width: 45 mm
 Terminal spacing: 2.8 mm
 Overall diameter: 94.5 mm
 Mounting hole diameter: Ø 117.5 mm
 Mounting hole offset: 1.5 mm

Terminal Labels:
 NEGATIVE (-) Terminal 2.8# 0,8mm
 POSITIVE (+) Terminal 4.8# 0,8mm

Speaker Features:
 Nominal Impedance 40ohm
 Voice coil resistance Rcc 3,2ohm ±15%
 Resonance Frequency 125Hz ±15%
 Efficiency 86 +/- 3dB
 Frequency Response 100Hz - 14kHz @ 20dB
 Peak Power 50W (Short term IEC 268.5)
 Max Power 10W (Rated IEC 268.5)
 Speaker weight 310 gr ±10%

Parts list

N°	Parts list
1	MAGNET LABEL: adhesive,background white Words: black HP 1021/B
2	TERMINALS: 2.8 4.8 #0,8
3	BASKET: metal, black painted
4	MEMBRANE: PP DARK GREY VACUUM

Kit contents
 N°: 1 speakers carton stripes
 Master carton (30 pcs)

MASTER CARTON DETAILS

BOTH SIDES :
 HP-1021/B
 QTY : 30PCS
 N.W. : 9.5KGS
 G.W. : 11.0KGS
 MADE IN CHINA

Revision History:

REV	DATE	DESCRIPTION	BY	APPROVED
00	03/06/2015	Updated ears shape		
01	09/04/2015	Firing holes diameter, added quite		
02	19/02/2011	FIRST ISSUE		

Approval:
 ALL APPROVED SPECIFICATIONS ARE IN mm

General Information:
 THIS DOCUMENT HAS BEEN ENGINEERED BY CAD SYSTEMS AND NO MODIFICATIONS ARE NOT ALLOWED

Particulars:
 2 TITLE HP 1021/B

Scale: Drawing No. D0012 PART No. SHEET No. 1 of 1

Continental

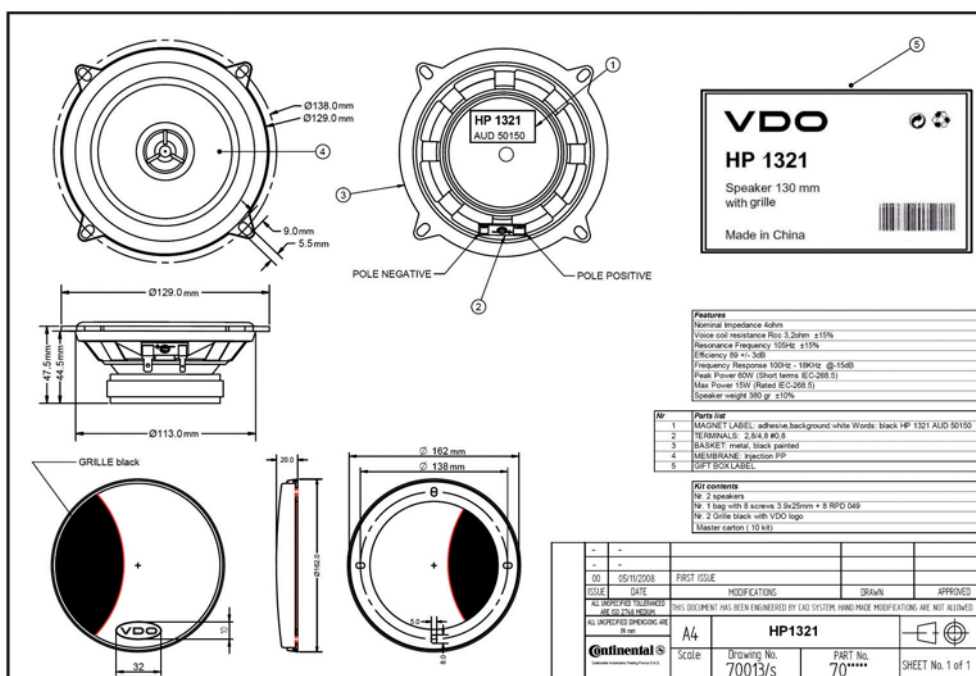


Haut-parleurs 2 voies

Référence	Diamètre	Puissance	Sensibilité
HPW1321/16	130 mm	60 W (15 W nominale)	88 db

Descriptif :

- Cône polypropylène
- Bobine aluminium
- Livré avec grille blanche et vis de fixation
- Couleur : blanc (RAL9003)



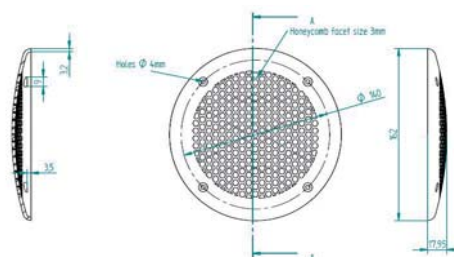
GRILLE POUR HAUT-PARLEURS

Grille



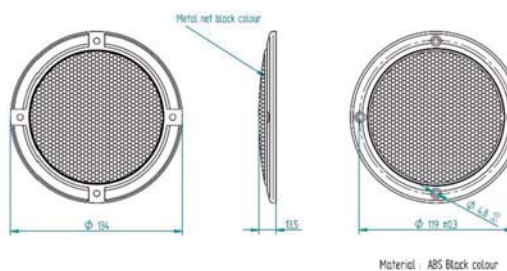
Grille blanche

Référence	Désignation	Diamètre
051-018-001	Grille blanche pour référence X11-719-000-072	130 mm



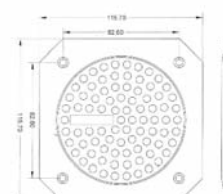
Grille ronde noire

Référence	Désignation	Diamètre
051-018-000	Grille ronde noire pour HP 100 mm	100 mm



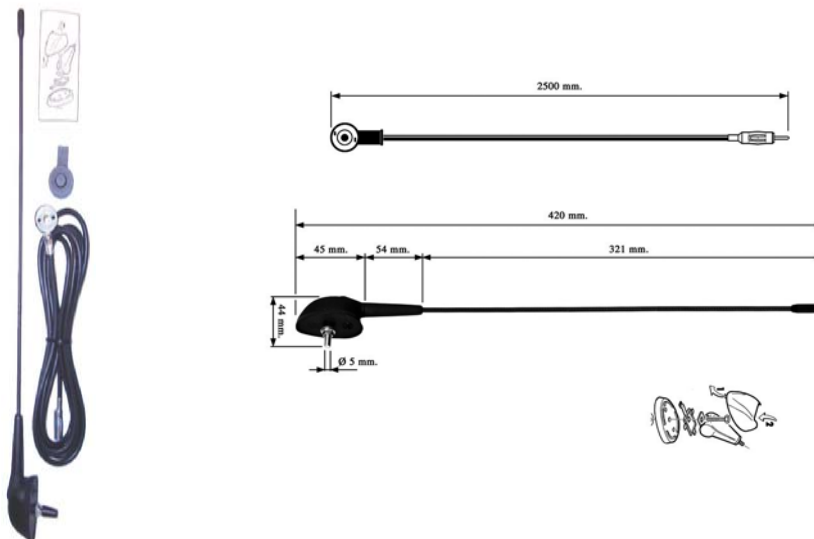
Grille carrée noire

Référence	Désignation	Diamètre
XRC-1-96-101	Grille ronde noire pour HP 100 mm	100 mm



ANTENNES

Antenne AM/FM



Référence	Désignation	Longueur du brin antenne
10-121	Antenne AM/FM	420 mm

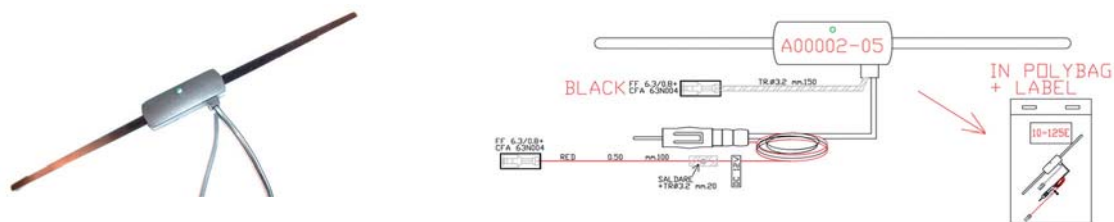
Antenne AM/FM souple

Référence	Désignation	Longueur du brin antenne
10-124	Antenne AM/FM souple caoutchouc 19 cm	190 mm

Descriptif :

- Description : Antenne AM/FM
- Couleur : Noir
- Brin : Souple/caoutchouc/190 mm
- Inclinaison : 0 - 90°
- Longueur de câble : 2,30 m
- Montage : Toit / embase ronde

Antenne amplifiée AM/FM



Référence	Désignation	Longueur du câble
10-125E	Antenne amplifiée AM/FM	2800 mm

Rallonge câble



Référence	Désignation	Longueur
561-060	Rallonge câble, prises DIN mâle et femelle	3500 mm

Accessoires Audio



Référence	Désignation	Longueur
413-8070	Câble RCA 3 prises mâles / 3 prises M	10 m
413-8072	Câble RCA 3 prises mâles / 3 prises M	1,2 m
413-8075	Câble RCA 3 prises mâles / 3 prises MA	5 m
413-2155	Câble RCA adaptateur femelle femelle	
413-1RCAC05	Câble vidéo RCA 1 prise mâle / 1 prise	5 m
413-2RAC015	Câble RCA 2 prises mâles / 2 prises M	1,5 m
413-2RAC05	Câble RCA 2 prises mâles / 2 prises M	5 m
413-2RCA15	Câble RCA 2 prises mâles / 2 prises M	15 m
413-2RCA20	Câble RCA 2 prises mâles / 2 prises M	20 m
413-3RCA15	Câble RCA 2 prises mâles / 2 prises M	15 m
413-3RCA20	Câble RCA 2 prises mâles / 2 prises M	20 m
413-2JRCA05	Câble audio Jack/RCA	5 m
413-2JRCA10	Câble audio Jack/RCA	10 m
413-2JRCA15	Câble audio Jack/RCA	15 m

- Pour application audio/vidéo



L'internet embarqué

Connectez-vous et partagez l'accès Wi-Fi pendant vos trajets grâce à notre routeur 3G+.

VDO HOTSPOT 3G 12V ET 24V

Internet haut débit dans votre véhicule pour tous vos passagers

Le VDO Hotspot est un routeur 3G+/2G particulièrement robuste, mis au point et certifié pour le domaine automobile. Equipé de deux modems supportant des vitesses jusqu'à 2 x 14 Mbits/sec. (liaison descendante) et 2 x 5.76 Mbits/sec. (liaison montante).

Routeur

Equipé du Wi-Fi et d'une prise réseau, vos passagers peuvent connecter n'importe quel appareil compatible TCP/IP : smartphones, tablettes, PC portables, PC embarqués, caméras IP, terminaux de paiement.

Haut débit

Le VDO Hotspot répartit la largeur de bande exigée par les différents utilisateurs sur les 2 modems afin d'optimiser la vitesse des données.

Configuration simple

Le VDO Hotspot se configure via une interface web intuitive. Vous pouvez aussi nous autoriser à assurer l'administration à distance.

Option Bluetooth®

Tous les téléphones portables équipés du Bluetooth® (Personal Area Network-Profil) peuvent être connectés.

VDO Hotspot 3G – 12 V



Descriptif :

- 1 ou 2 Modems (20 Mbits/s).
- Alimentation 12 V.
- Routeur Wi-Fi intégré (clé WPA2).
- Consommation inférieure à 8 W.
- Support fourni.
- Certification automobile e1.
- 4G ready*.

Références	CAW-1MOD-A20K	CAW-2MOD-A20K
Alimentation	12 V	12 V
Modem 2G/3G/3G+	1 modem HSPA+ 20 Mbit/s	2 modems HSPA+ 20 Mbit/s
Routeur (Wi-Fi)	IEEE 802.11b/g	IEEE 802.11b/g
Connecteurs	RJ45, 2x USB 2.0, WLAN (Wi-Fi), 1x 2G/3G (Reverse MA/Fakra)	RJ45, 2x USB 2.0, WLAN (Wi-Fi), 1x 2G/3G (Reverse MA/Fakra)
Module Bluetooth®	Non	Option
Réception en diversité	Non	Oui
Evite les frais de Roaming	Non	Oui
Connexion haut débit	Non (1 x 14 Mbits/s)	Oui (2 x 14 Mbits/s)
Emplacements carte SIM	1	2
Récepteur GPS	Option	Option
Certificat CEM	Certification e1 : EN60950-1 / EN62311 / EN301489 / EN301511 / EN301489 / EN301908 / EN301489	Certification e1 : EN60950-1 / EN62311 / EN301489 / EN301511 / EN301489 / EN301908 / EN301489
Dimensions	122 x 170 x 30 mm	122 x 170 x 30 mm
Poids	480 g	480 g
Tension d'alimentation	9 - 16 V	9 - 16 V
Consommation max.	< 8 W	< 8 W

Accessoires fournis	CAW-1MOD-A20K	CAW-2MOD-A20K
Câble d'alimentation	Oui	Oui
Antenne 3G	1 Antenne pad multibande avec câble 1m	2 Antennes pad multibandes avec câble 1m
Montage pare-brise	oui	oui
Câble antenne	1 câble coaxial 8 m RG58 avec prises FAKRA type "D" et SMA	2 câbles coaxiaux 8 m RG58 avec prises FAKRA type "D" et SMA
Support plastique	Oui	Oui

VDO Hotspot 3G – 24 V



Descriptif :

- 2 Modems (20 Mbits/s).
- Alimentation 24 V via convertisseur.
- Routeur Wi-Fi intégré (clé WPA2).
- Consommation inférieure à 8 W.
- Support fourni.
- Certification automobile e1.
- 4G ready*.

Références VDO	CAW-2MOD-B20K / CAW-2MOD-B20KT
Alimentation	24 V
Modem 2G/3G/3G+	2 modems HSPA +20 Mbit/s
Routeur (Wi-Fi)	IEEE 802.11b/g
Connecteurs	RJ45, 2x USB 2.0, WLAN (Wi-Fi), 1x 2G/3G (Reverse MA/Fakra)
Module Bluetooth®	Option
Réception en diversité	Oui
Evite les frais de Roaming	Oui
Connexion haut débit	Oui (2 x 14 Mbits/s)
Emplacements carte SIM	2
Récepteur GPS	Option
Certificat CEM	Certification e1 : EN60950-1 / EN62311 / EN301489/ EN301511/ EN301489/ EN301908/ EN301489
Dimensions	122 x 170 x 30 mm
Poids	480 g
Tension d'alimentation	9 - 16 V (sans convertisseur) / 18 - 32 V (avec convertisseur)
Consommation max.	< 8 W

Accessoires fournis	CAW-2MOD-B20K	CAW-2MOD-B20KT
Câble d'alimentation	Oui	Oui
Antenne 3G	2 antennes smartdisc multibandes avec câble 1m pour montage toit	2 antennes train multibandes protégées contre les hautes tensions et approuvées par la "Deutsche Bahn AG"
Câble antenne	2 câbles coaxiaux 8 m RG58 avec prises FAKRA type "D" et SMA	2 câbles coaxiaux 8 m RG58 avec prises FAKRA type "D" et SMA
Support plastique	Oui	Oui
Convertisseur 24 V	Oui	Oui

* Offre d'échange standard du produit sous conditions pour obtenir un produit identique intégrant un ou 2 modems 4G, après déploiement du service en France.



La charge maîtrisée

Avec la gamme KIMAX, profitez de la solution qui répond aux contraintes auxquelles les transporteurs sont confrontés chaque jour : sécurité, réglementation et rentabilité. Grâce à cet indicateur de charge, optimisez la charge utile de votre véhicule pour rentabiliser chaque tournée, empêchez une usure prématurée de vos équipements et évitez les amendes.

INDICATEURS DE CHARGE KIMAX

Flexible le système s'adapte à tout type de suspensions (pneumatique, mécanique à lames ou hydraulique) quel que soit le type de camion et d'application : porteur, tracteur, remorque, benne, grumier...

Très complet, il affiche la charge totale et la charge à l'essieu. Il propose également de multiples fonctions : alarmes réglables, imprimante, afficheur sans fil, version étanche, sortie RS232, reconnaissance des boîtiers remorques...

La gamme se divise en deux types de produit :

- Kimax 1 : la solution économique pour applications simples (1 ou 2 capteurs pour suspension pneumatique).
- Kimax 2 : la solution de pesage avancé (tout type de suspension et jusqu'à 8 essieux).

Le Kimax 2 se compose d'un boîtier avec afficheur associé ou non à un boîtier pour remorque.

KIMAX 1



KIMAX 2



KIMAX 1 étanche



KIMAX 2 étanche



Caractéristiques techniques

Modèle	Kimax I	Kimax II
Température de fonctionnement	-25°C / +70°C	-25°C / +70°C
Température de stockage	-40°C / +70°C	-40°C / +70°C
Alimentation	10 V / 30 V	10 V / 30 V
Nombre d'essieu	1 ou 2	Jusqu'à 8
Protection en version étanche	IP67	IP67
Précision*	+/- 1% de la charge max (typ)	+/- 1% de la charge max (typ)
	+/- 2% de la charge max (max)	+/- 2% de la charge max (max)
Courant de fonctionnement	90 mA (max)	90 mA (max)
Suspension	Pneumatique	Pneumatique/Mécanique/ Hydraulique
Alarme 1	Affichage clignotant	Affichage clignotant
Alarme 2 (sortie)	Relai NO max 0,5A/30 V	NPN OC max 0,2A/50 V
Sortie	Série RS232	Série RS232
Option	Imprimante	Imprimante et afficheur sans fil

*entre 0°C et 50°C et sous réserve de calibrage correct.

Kimax 1



KIMAX 1 cabine

Référence	Désignation
X10-732-002-001	KIMAX 1 cabine - avec 2 capteurs
X10-732-002-003	KIMAX 1 cabine - avec 1 capteur



KIMAX 1 remorque

Référence	Désignation
X10-732-002-004	KIMAX 1 remorque - avec 1 capteur
X10-732-002-002	KIMAX 1 remorque - avec 2 capteurs

Kimax 2



KIMAX 2 cabine (format radio)

Référence	Désignation
X10-732-002-149	KIMAX 2 radio 1 x 1 entrée air
X10-732-002-148	KIMAX 2 radio 2 x 1 entrées air
X10-732-002-147	KIMAX 2 radio 3 x 1 entrées air
X10-732-002-169	KIMAX 2 radio 2 x 2 entrées air
X10-732-002-165	KIMAX 2 radio 4 entrées analog (HYDR ou SG)



KIMAX 2 étanche

Référence	Désignation
X10-732-002-112	KIMAX 2 universel 1 entrée air
X10-732-002-108	KIMAX 2 universel 2 x 1 entrées air
X10-732-002-110	KIMAX 2 universel 3 x 1 entrées air
X10-732-002-109	KIMAX 2 universel 2 x 2 entrées air
X10-732-002-131	KIMAX 2 universel 3 SG



KIMAX 2 remorque

Référence	Désignation
X10-732-002-143	KIMAX 2 capteur 1 x 1 entrée air
X10-732-002-114	KIMAX 2 capteur 2 x 1 entrées air
X10-732-002-116	KIMAX 2 capteur 3 x 1 entrées air
X10-732-002-115	KIMAX 2 capteur 2 x 2 entrées air
X10-732-002-129	KIMAX 2 capteur 3 SG

ACCESSOIRES

KIMAX SG



Référence	Désignation
X10-732-002-170	KIMAX SG - capteur de déformation + câble

Imprimante



Référence	Désignation
X10-732-002-120	KIMAX 1 et 2 imprimante
X10-732-002-132	KIMAX papier imprimante

Terminal



Référence	Désignation
X10-732-002-139	KIMAX kit colle pour capteurs SG
X10-732-002-119	KIMAX 2 afficheur sans fil
X10-732-002-027	KIMAX clapet anti-retour 3 mm
X10-732-002-024	KIMAX T de raccordement 8-6-8 mm
X10-732-002-025	KIMAX kit de connexion
X10-732-002-026	KIMAX Raccord coude 6 mm